



CATALOGUE DES EXAMENS BIOLOGIQUES REALISES AU LABORATOIRE

Laboratoire du Centre Hospitalier de Roanne
Secrétariat : 3173-3177



En complément du Manuel de Prélèvements, ce Catalogue d'Examens Biologiques est un document destiné à aider les personnels de santé dans la réalisation des examens de laboratoire et à permettre la maîtrise de la phase « préanalytique », phase qui précède l'analyse et comporte la préparation du patient, les conditions de prélèvement et d'acheminement jusqu'au laboratoire.

Ce catalogue recense les analyses réalisées au Centre Hospitalier de Roanne, classées par discipline en quatre tableaux :

- biochimie,
- sérologie,
- hématologie, hémostase
- bactériologie, virologie, parasitologie

Dans ces tableaux, les examens biologiques figurent par ordre alphabétique. Les informations utiles à la bonne réalisation des demandes sont précisées dans les colonnes suivantes :

- **Nature du prélèvement** : Echantillon biologique à prélever (Sang, Urines, LCR, Selles, Pleural, etc)
- **Conditionnement** : Contenant ou dispositif de prélèvement adapté à l'examen (Tube, flacon, écouvillon, etc)
- **Couleur du tube** : couleur du bouchon liée à l'anticoagulant compatible avec le dosage (vert, violet, bleu, jaune)
- **Quantité minimale** = volume minimal du prélèvement.
- **Réalisation de l'examen** : plages horaires de réalisation des examens au laboratoire
 - o « **24h/24** » : réalisation en urgence, jour/nuit, délai de rendu compatible avec les critères d'urgence.
 - o « **jour : lun.-sam. matin** », « **jour : lundi-vendredi** » : réalisation en journée seulement de 8h à 18h.
 - o « **jour : 7j/7** » : réalisation en journée du lundi au vendredi (8h-18h) + le samedi matin (8h-12h) + le dimanche matin (8h-12h).
 - o « **1 x/semaine** » : réalisation de l'examen par séries.
- **Délai d'acheminement** : délai maximal autorisé entre la prise de sang et l'arrivée au laboratoire. Sauf mention contraire ce délai est indiqué à T° ambiante. Les conditions particulières (T° à 37°C, dans la glace, à l'abri de la lumière...) sont mentionnées dans cette colonne.
Ce délai doit être le plus court possible
- **Conditions particulières** : c'est là que figurent les conditions (jeun strict, rythme circadien, pas d'hémolyse, remplissage) à respecter pour une bonne interprétation de l'examen.
- **Délai de rendu** : Délai maximum de rendu de résultat à compter de l'arrivée au laboratoire durant les plages horaires de réalisation. Pour les analyses réalisées 24h/24, le délai est J0. Pour les analyses réalisées une fois par semaine, le délai est J7. Nous n'avons pas mentionné dans le tableau le délai de rendu des analyses en urgence (il se situe entre 1 et 2h).
- **Délai de rajout** : donné à titre indicatif : dans tous les cas, se renseigner auprès du laboratoire (si le tube est en sérothèque : le délai de rajout tient compte de la température de conservation d'où un délai plus long sur prélèvement congelé par rapport à un prélèvement réfrigéré)
- **Délai de redondance** : pour certains examens, il existe un intervalle de temps pendant lequel l'examen ne peut être redemandé pour le même patient. Ces délais ont été fixés en raison de la significativité biologique et du coût de l'analyse. Dans les cas particuliers, où la répétition de l'examen vous est utile, merci de contacter le laboratoire afin de lever cette règle de redondance.

*NABM : Nomenclature des Actes de Biologie Médicale



Examens traités au laboratoire : BIOCHIMIE

Nom de l'examen	Nature du prélèvement Conditionnement Couleur tube ou flacon	Quantité minimale EN TUBE	Réalisation de l'analyse	Délai Transport T° ambiante	Conditions particulières de prélèvement	Délai de rendu après enregistrement Variable suivant l'activité du labo	Délai de rajout après centrifugation conservation au frigo ou congélateur	Délai de redondance
Acide URIQUE (Sang)	Sang Tube Vert avec gel	1 commun à autres examens de chimie	24h/24	Acceptable ≤ 8h SAUF SI HYPO-URICEMIAN	Préciser le traitement : si Uricozyme , transport rapide dans la glace immédiatement après le prélèvement	J0 1H à 2 H	48 H	/
Acide VALPROÏQUE = Dépakine	Sang Tube Vert avec gel	1 commun à autres examens de chimie	24h/24	Acceptable ≤ 8h	Avant la prise, le matin de préférence à l'équilibre des concentrations : après 2 à 4 jours de traitement chez l'adulte et après 1 à 3 jours chez l'enfant Préciser un éventuel traitement associé Selon la NABM : indiquer sur le bon de prescription l'heure de la dernière prise, la posologie et l'heure de prélèvement (si possible la date de début de traitement et/ou de l'éventuelle modification de posologie)	J0 1H à 2H suivant l'activité du labo	48 H	/
ACE	Sang Tube jaune	1 pour 2 à 3 marqueurs	du lundi au vendredi 15H	Acceptable ≤ 8h	Préciser si le patient est fumeur (augmentation) <u>Si administration de Biotine à forte dose (>5 mg/jour) : faire le prélèvement 8 H après la dernière prise</u>	J0 1H à 4H suivant l'activité du labo	6 mois (sérothèque)	20 jours
ACETAMINOPHENE =Paracétamol : dosage	Sang Tube Vert avec gel	1 commun à autres examens de chimie	24h/24	Acceptable ≤ 8h	Selon la NABM : indiquer sur le bon de prescription l'heure de la dernière prise, la posologie et l'heure de prélèvement (si possible la date de début de traitement et/ou de l'éventuelle modification de posologie) Préciser les raisons de la prescription : recherche d'efficacité et / ou de toxicité Renouveler la prescription en cas d'intoxication <u>A titre indicatif</u> : des altérations du foie peuvent survenir si le taux plasmatique : - 4 H après l'ingestion est > 200 mg/l - 8 H après l'ingestion est > 100 mg/l - 12 H après l'ingestion est > 50 mg/l (la demi-vie est > à 4 H)	J0 1H à 2H suivant l'activité du labo	48 H	/



Nom de l'examen	Nature du prélèvement Conditionnement Couleur tube ou flacon	Quantité minimale EN TUBE	Réalisation de l'analyse	Délai Transport T° ambiante	Conditions particulières de prélèvement	Délai de rendu après enregistrement Variable suivant l'activité du labo	Délai de rajout après centrifugation conservation au frigo ou congélateur	Délai de redondance
ACTH	Sang Tube violet	1	1 fois/sem : jeudi sauf férié	≤30 mn	Hormone avec un rythme circadien d'une amplitude suffisamment importante pour avoir une influence significative sur l'interprétation clinique (concentration maximale le matin) les valeurs de référence sont données pour un prélèvement à effectuer le matin entre 7h et 10h Préciser s'il s'agit d'un test dynamique Noter les heures sur les tubes pour les cycles ou les tests d'exploration fonctionnelle et les acheminer après chaque prélèvement En cas de complément alimentaire contenant de la biotine , il est recommandé de faire le prélèvement au moins 8 heures après la dernière prise <u>Si administration de Biotine à forte dose</u> : un contrôle après une fenêtre thérapeutique d'une semaine est impératif	Jours ouvrables 2 H à 3 H suivant l'activité du labo	Pas de rajout possible	/
AFP	Sang Tube jaune	1 pour 2 à 3 marqueurs	du lundi au vendredi 15H	Acceptable ≤ 8h	En cas de complément alimentaire contenant de la biotine, il est recommandé de faire le prélèvement au moins 8 heures après la dernière prise <u>Si administration de Biotine à forte dose</u> : un contrôle après une fenêtre thérapeutique d'une semaine est impératif	Du lundi au vendredi 1 H à 2 H suivant l'activité du labo	3 mois (sérothèque)	/
ALAT = TGP	Sang Tube Vert avec gel	1 commun à autres examens de chimie	24h/24	Recommandé <2h Acceptable < 4 h	Pour ce dosage : Interférence avec l'hémolyse ⇒ pour éviter l'hémolyse Faire une ponction franche Eviter toute stase veineuse lors du prélèvement Prélever sur cathéter à éviter : si prélèvement ⇒prendre 1 à 2 tubes de purge	J0 1H à 2H suivant l'activité du labo	48 H	/
ALBUMINE (Sang)	Sang Tube Vert avec gel	1 commun à autres examens de chimie	24h/24	Acceptable ≤ 8h	Eviter toute stase veineuse. Au-delà de 5 mn - 10 mn, il existe une augmentation d'environ 15% (hémococoncentration) Voir traitement du patient : légère diminution par les œstrogènes, les perfusions de dextran, les traitements par dapsone, Lasparaginase..... Augmentation avec perfusion d'albumine	J0 1H à 2H suivant l'activité du labo	48 H	/



Nom de l'examen	Nature du prélèvement Conditionnement Couleur tube ou flacon	Quantité minimale EN TUBE	Réalisation de l'analyse	Délai Transport T° ambiante	Conditions particulières de prélèvement	Délai de rendu après enregistrement Variable suivant l'activité du labo	Délai de rajout après centrifugation conservation au frigo ou congélateur	Délai de redondance
ALBUMINE (Urine) (microalbuminurie)	Echantillon des urines de 24h Mais ce recueil des urines des 24 heures n'est plus obligatoire Si possible conservation des urines au frigo ou une miction de préférence (rajouter un dosage de créatinurie) Monovette	1	du lundi au samedi 12h	A la fin du recueil Acceptable ≤ 4h	Si la protéinurie des 24H est supérieure à 400 mg/24H : ce dosage est alors inutile Si urines des 24 H : indiquer la diurèse. Recueil d'une miction avec dosage conjoint de l'albumine et de la créatinine L'utilisation du rapport albumine / créatinine a été validé par l'HAS (2011) Faire ce prélèvement en dehors des menstruations chez la femme, d'hématurie en général, en l'absence de dyslipidémie majeure, de maladie aigue intercurrente, d'infection urinaire ou gynécologique, de décompensation aigue du diabète ou de décompensation cardiaque Ne pas pratiquer de recueil en cas de fièvre, d'orthostatisme prolongé ou d'exercice musculaire intense	Jours ouvrables 1 H à 2 H suivant l'activité du labo	48 H	/
ALCOOLEMIE = ETHANOL	Sang Tube gris	1	24h/24	Acceptable ≤3 j sur tube gris		J0 1H à 2H suivant l'activité du labo	7 jours sur Tube gris si absence d'hémolyse	/
AMIKACINE : préciser pic ou vallée A PRESCRIRE SUR UN BON JAUNE si prescription connectée : SAC JAUNE	Sang Tube jaune	1	24h/24	Recommandé <2h Acceptable ≤ 4 h	Pic : 30 mn après la fin d'une perfusion Taux résiduel : avant l'administration suivante Nécessaire si la durée du traitement est > 5 jours (dosage à effectuer après 48 Heures de traitement) Selon la NABM : indiquer sur le bon de prescription l'heure de la dernière prise, la posologie et l'heure de prélèvement (si possible la date de début de traitement et/ou de l'éventuelle modification de posologie)	J0 1H à 2H suivant l'activité du labo	Rajout possible dans les 4 heures suivant la centrifugation	/



Nom de l'examen	Nature du prélèvement Conditionnement Couleur tube ou flacon	Quantité minimale EN TUBE	Réalisation de l'analyse	Délai Transport T° ambiante	Conditions particulières de prélèvement	Délai de rendu après enregistrement Variable suivant l'activité du labo	Délai de rajout après centrifugation conservation au frigo ou congélateur	Délai de redondance
AMMONIEMIE A PRESCRIRE SUR UN BON JAUNE si prescription connectée : SAC JAUNE Ne pas prélever en même temps qu'un bilan faire un prélèvement uniquement pour l'ammoniaque	Sang Tube violet Bien Remplir le tube A mettre dans de la glace pilée Pour le service de pédiatrie : microtube violet	1	24h/24	≤30 mn	Préparation du patient : à jeun Ne pas fumer 6 h avant le prélèvement Eviter le contact avec certains détergents provoquant des vapeurs d'ammoniaque Eviter - la contamination par la sueur riche en ion ammonium - la stase veineuse lors du prélèvement - le prélèvement après mise en place d'un cathéter ⇒ utilisation de 2 à 3 tubes de purge Tenir compte de la prise d'acide valproïque : surestimation de l'ammoniémie	J0 45 mn à 1 H	Pas de rajout possible	/
AMYLOSE cardiaque (bilan avec électrophorèse + dosage des chaînes légères + Recherche de protéinurie de Bence Jone + Immunofixation)	Sang Tube jaune Urine des 24 heures de préférence Miction acceptée Monovette jaune	1	du lundi au vendredi pour les électro En série pour les autres examens	Acceptable ≤ 8h	Bon de prescription : A-C1-ENR-040	J3	5 jours	7 jours
AMPHETAMINES : dépistage urinaire	Urine miction Pot à bouchon rouge	1 commun à autres stup	24h/24	Acceptable ≤ 24h	<i>L'urine ne peut pas détecter une prise récente de drogues (molécule intacte ou métabolites), il faut un minimum de 6 à 8 heures entre la consommation et la détection possible</i> Durée de détection dans les urines : 1 à 3 jours Voir liste des molécules dépistées en annexe	J0 1H à 2H suivant l'activité du labo	/	/
ANTI THYROGLOBULINE = Anticorps ANTI TG Examen de 2nd intention	Sang Tube jaune	1 commun avec TPO	1x / sem	Acceptable ≤ 8h	A prescrire en 2nd intention si les anti-TPO sont négatifs au cours des maladies thyroïdiennes suspectées ou avérées et au cours de pathologies auto – immunes non thyroïdiennes	J0 sauf WE et férié	48 H	7 jours



Nom de l'examen	Nature du prélèvement Conditionnement Couleur tube ou flacon	Quantité minimale EN TUBE	Réalisation de l'analyse	Délai Transport T° ambiante	Conditions particulières de prélèvement	Délai de rendu après enregistrement Variable suivant l'activité du labo	Délai de rajout après centrifugation conservation au frigo ou congélateur	Délai de redondance
ANTI THYROPEROXYDASE = Anti TPO	Sang Tube jaune	1 commun avec TG	1x / sem	Acceptable ≤ 8 h	En cas de complément alimentaire contenant de la biotine , il est recommandé de faire le prélèvement au moins 8 heures après la dernière prise <u>Si administration de Biotine à forte dose</u> : un contrôle après une fenêtre thérapeutique d'une semaine est impératif <i>Anticorps plus précoce et de plus grande amplitude que les AATG</i>	J0 sauf WE et férié	48 H	7 jours
Antidépresseurs tricycliques : dépistage urinaire	Urine miction Pot à bouchon rouge	1 commun à autres stup	24h/24	Acceptable ≤ 24h	<i>L'urine ne peut pas détecter une prise récente de drogues (molécule intacte ou métabolites), il faut un minimum de 6 à 8 heures entre la consommation et la détection possible</i> Durée de détection dans les urines variable suivant les molécules : 3 à 6 jours suivant la consommation Voir liste des molécules dépistées en annexe	J0 30 mn à 1 H	/	/
Apo A1	Sang Tube Vert avec gel	1 commun à autres examens de chimie	du lundi au samedi 12h	Acceptable ≤ 8h	Selon la NABM : indication du dosage isolé - maladies génétiques rares - formes extrêmes de dyslipidémies complexes Pour ces 2 indications, une prescription médicale explicite est nécessaire dosage déclenché à l'initiative du biologiste quand le cholestérol – HDL < 0.70 mmol/l afin d'assurer la validité analytique du Cholestérol HDL précédemment réalisé ou en cas de suspicion d'interférence analytique lors du dosage Prélèvement à réaliser à distance d'une affection aigue ou d'une grossesse (le jeun n'est pas nécessaire : recommandations européennes 2011)	J0 1H à 2H suivant l'activité du labo	48 H	7 jours



Nom de l'examen	Nature du prélèvement Conditionnement Couleur tube ou flacon	Quantité minimale EN TUBE	Réalisation de l'analyse	Délai Transport T° ambiante	Conditions particulières de prélèvement	Délai de rendu après enregistrement Variable suivant l'activité du labo	Délai de rajout après centrifugation conservation au frigo ou congélateur	Délai de redondance
Apo B	Sang Tube Vert avec gel	1 commun à autres examens de chimie	du lundi au samedi 12h	Acceptable ≤ 8h	Selon la NABM : dosage déclenché à l'initiative du biologiste quand triglycérides > 3.9 mmol/l , la formule de Friedewald n'est plus applicable A prescrire à distance d'une affection aiguë ou d'une grossesse (le jeun n'est pas nécessaire (recommandations européennes 2011))	J0 1H à 2H suivant l'activité du labo	48 H	7 jours
ASAT = TGO	Sang Tube Vert avec gel	1 commun à autres examens de chimie	24h/24	Recommandé <2h Acceptable ≤ 4 h	Selon la NABM , cet examen n'est plus indiqué dans la maladie coronarienne. Les transaminases en dehors d'un contexte hépatique peuvent encore être prescrites dans les suivis des patients traités par les statines Pour le dosage : Interférence avec l'hémolyse ⇒ pour éviter l'hémolyse : Faire une ponction franche ET éviter toute stase veineuse lors du prélèvement Prélever sur cathéter à éviter : si prélèvement fait après sa mise en place ⇒ prendre 1 à 2 tubes de purge	J0 1H à 2H suivant l'activité du labo	48 H	/
B2 Microglobuline (Sang)	Sang Tube jaune	1 pour 2 à 3 marqueurs	du lundi au vendredi 15H	Acceptable ≤ 8h	Préciser si le patient est sous traitement néphrotoxiques : aminosides, vancomycine, ciclosporine, amphotéricine B, cisplatine..... ⇒ augmentation de ce marqueur	du lundi au vendredi 1 H à 2 H suivant l'activité du labo	3 jours	20 jours
BARBITURIQUES : Dépistage urinaire	Urine miction Pot à bouchon rouge	1 commun avec stup.	24h/24	Acceptable ≤ 24h	<i>L'urine ne peut pas détecter une prise récente de drogues (molécule intacte ou métabolites), il faut un minimum de 6 à 8 heures entre la consommation et la détection possible</i> Durée de détection : 1 à 3 jours environ si usage thérapeutique et jusqu'à 2 à 3 semaines en cas d'usage chronique Voir liste des molécules dépistées en annexe	J0 1H à 2H suivant l'activité du labo	/	/



Nom de l'examen	Nature du prélèvement Conditionnement Couleur tube ou flacon	Quantité minimale EN TUBE	Réalisation de l'analyse	Délai Transport T° ambiante	Conditions particulières de prélèvement	Délai de rendu après enregistrement Variable suivant l'activité du labo	Délai de rajout après centrifugation conservation au frigo ou congélateur	Délai de redondance
BENZODIAZEPINES : Dépistage urinaire	Urine miction Pot à bouchon rouge	1 commun avec autres stup.	24h/24	Acceptable ≤ 24h	<i>L'urine ne peut pas détecter une prise récente de drogues (molécule intacte ou métabolites), il faut un minimum de 6 à 8 heures entre la consommation et la détection possible</i> Durée de détection : plusieurs jours, variables selon la molécule (3 jours environ si usage thérapeutique et jusqu'à 4 à 6 semaines pour des usages chroniques) Voir liste des molécules dépistées en annexe	J0 1H à 2H suivant l'activité du labo	/	/
BHCG	Sang Tube jaune	1	24h/24	Acceptable ≤ 8h	Date des dernières règles Préciser le contexte de diagnostic de grossesse, de fausse couche	J0 1H à 2H suivant l'activité du labo	12 mois (sérohèque)	2 jours
BHCG Libre	Sang Tube jaune	1 pour 2 à 3 marqueurs	24h/24	Acceptable ≤ 8h	Prescription à limiter au primo-diagnostic ou au suivi de tumeur maligne <u>Si administration de Biotine à forte dose (>5 mg/jour) : faire le prélèvement 8 H après la dernière prise</u>	J0 1H à 2H suivant l'activité du labo	12 mois (sérohèque)	/
Bicarbonates	Sang Tube Vert avec gel Bien remplir le tube	1 commun à autres examens de chimie	24h/24	Acceptable ≤ 4h	Bien remplir le tube vert	J0 1H à 2H suivant l'activité du labo	Pas de rajout possible	/
Bilirubine D (directe ou conjuguée)	Sang Tube Vert avec gel	1 commun à autres examens de chimie	24h/24	Acceptable ≤ 4h	A conserver à l'abri de la lumière	J0 1H à 2H suivant l'activité du labo	Rajout possible dans les 8 heures suivant le prélèvement	/
Bilirubine T	Sang Tube Vert avec gel	1 commun à autres examens de chimie	24h/24	Acceptable ≤ 4h	A conserver à l'abri de la lumière Selon la NABM : Détermination de la bilirubine directe à partir d'une concentration > 20.5 µmol/l de bilirubine totale	J0 1H à 2H suivant l'activité du labo	Rajout possible dans les 8 heures suivant le prélèvement	/



Nom de l'examen	Nature du prélèvement Conditionnement Couleur tube ou flacon	Quantité minimale EN TUBE	Réalisation de l'analyse	Délai Transport T° ambiante	Conditions particulières de prélèvement	Délai de rendu après enregistrement Variable suivant l'activité du labo	Délai de rajout après centrifugation conservation au frigo ou congélateur	Délai de redondance
BUPRENORPHINE Dépistage urinaire	Urine miction Pot à bouchon rouge	1 commun avec stup.	24h/24	Acceptable ≤ 24h	<i>L'urine ne peut pas détecter une prise récente de drogues (molécule intacte ou métabolites), il faut un minimum de 6 à 8 heures entre la consommation et la détection possible</i> Durée de détection dans les urines : 2 à 6 jours après la prise	J0 1H à 2H suivant l'activité du labo	/	/
CA 125	Sang Tube jaune	1 pour 2 à 3 marqueurs	du lundi au vendredi 15H	Acceptable ≤ 8h	En cas de complément alimentaire contenant de la biotine , il est recommandé de faire le prélèvement au moins 8 heures après la dernière prise <u>Si administration de Biotine à forte dose</u> : un contrôle après une fenêtre thérapeutique d'une semaine est impératif	Du lundi au vendredi 1 H à 2 H suivant l'activité du labo	3 mois (sérothèque)	20 jours
CA 15.3	Sang Tube jaune	1 pour 2 à 3 marqueurs	du lundi au vendredi 15H	Acceptable ≤ 4h		Du lundi au vendredi 1 H à 2 H suivant l'activité du labo	3 mois (sérothèque)	20 jours
CA 19.9	Sang Tube jaune	1 pour 2 à 3 marqueurs	du lundi au vendredi 15H	Acceptable ≤ 8h		Du lundi au vendredi 1 H à 2 H suivant l'activité du labo	3 mois (sérothèque)	20 jours
CALCIUM Corrigé : cocher 'Calcium' sur le bon	Sang Tube Vert avec gel	1 commun à autres examens de chimie	24h/24	Acceptable ≤ 8h	Calcul déclenché au laboratoire pour toute calcémie totale < 1.85 mmol/l ou > 2.75 mmol/l	Jours ouvrables 1 H à 2 H suivant l'activité du labo	48 H	/



Nom de l'examen	Nature du prélèvement Conditionnement Couleur tube ou flacon	Quantité minimale EN TUBE	Réalisation de l'analyse	Délai Transport T° ambiante	Conditions particulières de prélèvement	Délai de rendu après enregistrement Variable suivant l'activité du labo	Délai de rajout après centrifugation conservation au frigo ou congélateur	Délai de redondance
CALCIUM Ionisé A PRESCRIRE SUR UN BON JAUNE si prescription connectée : SAC JAUNE	Seringue à gaz du sang (piston noir pour prélèvement artériel ou piston blanc « Aspirator » pour prélèvement veineux)	0.7 ml de sang après purge (0.5 ml tolérable)	24h/24	≤30 mn (risque ↑ calcium)	Prélèvement de préférence le matin à jeun chez un sujet placé en décubitus, sans garrot, à distance d'un exercice musculaire Éviter toute contamination par l'air ambiant ⇒ bien reboucher la seringue à gaz du sang Prélèvement sur cathéter artériel : risque de dilution de l'échantillon avec la solution de rinçage ⇒ Vérifier le volume exact de l'espace mort sur l'emballage du cathéter : éliminer au moins 3 fois l'équivalent de l'espace mort, afin de prévenir une dilution du prélèvement avec la solution de rinçage. Risque : ↓ Calcium Bien homogénéiser la seringue pour éviter la formation de caillot. Pour le protocole citrate : bien identifier la seringue « patient » et la seringue « bain de dialyse »	JO 15 mn à 20 mn	Pas de rajout possible	/
CALCIUM total (Sang)	Sang Tube Vert avec gel	1 commun à autres examens de chimie	24h/24	Acceptable ≤ 8h		JO 1H à 2H suivant l'activité du labo	48 H	/
CALCIUM (Urine)	Soit Totalité des urines de 24h Cantine de recueil à apporter au labo Soit sur miction : De préférence miction du matin sinon urine ayant séjourné au moins 2 heures dans la vessie	1 ou 2 cantines Pour le recueil des 24 heures Miction : apporter la totalité dans cantine ou monovette	24h/24	A la fin du recueil des urines Acceptable ≤ 4 h	Voir protocole de recueil des urines de 24H sur le manuel de prélèvement A conserver de préférence au frigo durant le recueil si possible Indiquer la diurèse sur le bon La calciurie basale doit être déterminée en régime libre (éventuellement un régime pauvre en calcium peut être prescrit pour déterminer l'origine d'une hypercalciurie)	JO 1H à 2H suivant l'activité du labo	4 jours après acidification	/



Nom de l'examen	Nature du prélèvement Conditionnement Couleur tube ou flacon	Quantité minimale EN TUBE	Réalisation de l'analyse	Délai Transport T° ambiante	Conditions particulières de prélèvement	Délai de rendu après enregistrement Variable suivant l'activité du labo	Délai de rajout après centrifugation conservation au frigo ou congélateur	Délai de redondance
CANNABIS U : dépistage urinaire	Urine Miction Pot à bouchon rouge	1 commun avec autres stup.	24h/24	Acceptable ≤ 24h	<i>L'urine ne peut pas détecter une prise récente de drogues (molécule intacte ou métabolites), il faut un minimum de 6 à 8 heures entre la consommation et la détection possible</i> Durée de détection dans les urines pour un fumeur occasionnel (1 à 2 cigarettes /semaine) : 7 jours et pour un fumeur régulier (5 à 6 cigarettes /j) : 15 à 30 j Voir liste molécules dépistées en annexe	J0 1H à 2H suivant l'activité du labo	/	/
Carboxyhémoglobine (Monoxyde de carbone) A PRESCRIRE SUR UN BON JAUNE si prescription connectée : SAC JAUNE	Seringue à gaz du sang (piston noir pour prélèvement artériel ou piston blanc « Aspirator » pour prélèvement veineux)	0.7 ml de sang après purge (0.5 ml tolérable)	24h/24	Acceptable ≤ 24h	Homogénéisation immédiate après le prélèvement de l'échantillon sur 2 plans en le roulant entre les paumes des mains ET en l'inversant verticalement (seringue avec héparine et bille pour éviter la formation de caillot) Risque : résultats erronés pour Hémoglobine totale, et oxymétrie A signaler si le patient est fumeur ? la nature de son exposition à l'oxyde de carbone ??	J0 15 mn à 30 mn	Rajout possible dans les 24 heures suivant le prélèvement	/
Chaines LEGERES KAPPA / LAMBDA	Sang Tube jaune	1 tube	1 fois/sem : jeudi sauf férié	Acceptable ≤ 4h		1 fois/sem : jeudi sauf férié	5 jours	/
CHLORE (Sang)	Sang Tube Vert avec gel	1 commun à autres examens de chimie	24h/24	Acceptable ≤ 4h	Ne pas comparer les résultats effectués sur sang total prescrit avec les gaz du sang dans le bilan de choc et ceux réalisés sur plasma à partir des tubes prélevés lors d'un bilan standard (nature de prélèvement et méthodes de dosage non comparables et non corrélées) Pour un patient donné, le suivi doit toujours être effectué avec le même type de prélèvement et la même méthode	J0 1H à 2H suivant l'activité du labo	8 heures	/
CHLORE (Urine)	Echantillon des urines de 24h Monovette	1 commune avec iono	24h/24	A la fin du recueil des urines Acceptable ≤ 4h	Voir protocole de recueil des urines de 24H sur le manuel de prélèvement Indiquer la diurèse sur le bon	J0 1H à 2H suivant l'activité du labo	48 H	/



Nom de l'examen	Nature du prélèvement Conditionnement Couleur tube ou flacon	Quantité minimale EN TUBE	Réalisation de l'analyse	Délai Transport T° ambiante	Conditions particulières de prélèvement	Délai de rendu après enregistrement Variable suivant l'activité du labo	Délai de rajout après centrifugation conservation au frigo ou congélateur	Délai de redondance
CHOLESTEROL HDL	Sang Tube Vert avec gel	1 commun à autres examens de chimie	Du lundi au samedi 12 H	Acceptable ≤ 8h	Après un jeûne de 12 heures selon les recommandations de l'AFFSSAPS 2005 Les valeurs de référence indiquées sur le compte – rendu sont données pour un patient prélevé à jeun	Jours ouvrables 1H à 2H suivant l'activité du labo	48 H	/
CHOLESTEROL LDL	Sang Tube Vert avec gel	1 commun à autres examens de chimie	Du lundi au samedi 12 H	Acceptable ≤ 8h	Calcul à partir de la formule de FRIEDEWALD : le patient doit être à jeun depuis au moins 12H impérativement (formule dépendant du résultat des triglycérides)	J0 1H à 2H suivant l'activité du labo	48 H	/
CHOLESTEROL TOTAL	Sang Tube Vert avec gel	1 commun à autres examens de chimie	Du lundi au samedi 12 H	Acceptable ≤ 8h	Après un jeûne de 12 heures selon les recommandations de l'AFFSSAPS 2005 Les valeurs de référence indiquées sur le compte – rendu sont données pour un patient prélevé à jeun	J0 1H à 2H suivant l'activité du labo	48 H	/
CHOLESTEROL sur liquide de ponction	Tube vert	1	24h/24	Recommandé <2h Acceptable ≤ 4h		J0 1H à 2H suivant l'activité du labo	24 H	/
Clairance de la créatinine sur urines des 24 H	Sang sur Tube Vert avec gel pour créatinémie + Echantillon des urines de 24h : Monovette pour créatinurie	1 commun à autres examens de chimie + 1 monovette	24h/24	A la fin du recueil des urines Acceptable ≤ 4h	Le patient doit s'alimenter normalement et boire au moins 2 litres d'eau dans la journée pour récupérer au minimum 1.5l d'urines /24 H Eviter dans les jours précédents le dosage les aliments riches en créatinine : viande Indiquer la diurèse sur le bon	J0 1H à 2H suivant l'activité du labo	48 H	/



Nom de l'examen	Nature du prélèvement Conditionnement Couleur tube ou flacon	Quantité minimale EN TUBE	Réalisation de l'analyse	Délai Transport T° ambiante	Conditions particulières de prélèvement	Délai de rendu après enregistrement Variable suivant l'activité du labo	Délai de rajout après centrifugation conservation au frigo ou congélateur	Délai de redondance
Clairance de la créatinine Cockcroft CKD – EPI Préciser sur le bon de prescription le poids	Sang Tube Vert avec gel	1 commun à autres examens de chimie	24h/24	Acceptable ≤ 8h	Selon la NABM, le compte – rendu avec une prescription de créatininémie doit comporter l'estimation du débit de filtration glomérulaire par la formule du CKD-EPI : la plus performante pour le diagnostic et le suivi de l'insuffisance rénale chronique dans le rapport de l'HAS de décembre 2011 Résultat exprimée en ml/mn/1.73m ² et sur prescription explicite par l'équation de Cockcroft et Gault exprimée en ml/mn dans le cadre d'une adaptation de posologie de médicament(s) Pour les enfants : la clairance par la formule de Schwartz ne peut pas être utilisée avec la technique de dosage de la créatinine (surestimation) ⇒ résultat à adapter par rapport à la surface corporelle	J0 1H à 2H suivant l'activité du labo	Calcul toujours possible	/
CO2 = Bicarbonates	Sang Tube Vert avec gel Bien remplir le tube	1 commun à autres examens de chimie	24h/24	Acceptable ≤ 4h	Bien remplir le tube vert	J0 1H à 2H suivant l'activité du labo	Pas de rajout possible	/
COCAINE U : dépistage urinaire	Urine Miction Pot à bouchon rouge	1 commun avec autres stup.	24h/24	Acceptable ≤ 24h	<i>L'urine ne peut pas détecter une prise récente de drogues (molécule intacte ou métabolites), il faut un minimum de 6 à 8 heures entre la consommation et la détection possible</i> Durée de détection dans les urines : 2 à 4 jours si usage occasionnel jusqu'à 10 à 14 jours si usage intensif quotidien pendant plusieurs mois Voir liste des molécules dépistées en annexe	J0 1H à 2H suivant l'activité du labo	/	/
COMPLEMENT C3	Sang Tube Vert avec gel	1 commun à autres examens de chimie	du lundi au samedi 12h	Acceptable ≤ 8h		Jours ouvrables 1 H à 2 H suivant l'activité du labo	48 H	/
COMPLEMENT C4	Sang Tube Vert avec gel	1 commun à autres examens de chimie	du lundi au samedi 12h	Acceptable ≤ 8h		Jours ouvrables 1 H à 2 H suivant l'activité du labo	48 H	/



LABM CH de Roanne
28 Rue de Charlieu
CS 80511
42328 Roanne

**Catalogue des examens
biologiques réalisés au laboratoire**

Ref : A-C2-INS-010-14
Version : 14
Applicable le : 10-11-2021



Nom de l'examen	Nature du prélèvement Conditionnement Couleur tube ou flacon	Quantité minimale EN TUBE	Réalisation de l'analyse	Délai Transport T° ambiante	Conditions particulières de prélèvement	Délai de rendu après enregistrement Variable suivant l'activité du labo	Délai de rajout après centrifugation conservation au frigo ou congélateur	Délai de redondance
CORTISOL	Sang Tube jaune	1	24h/24	Acceptable ≤ 8h	En raison des variations nyctémérales (maximum à 8H et minimum à 24H), noter l'heure du prélèvement sur les tubes et également pour les tests d'exploration fonctionnelle Noter les traitements pouvant interférer dans le résultat : oestro-progestatifs, glucocorticoïdes (nom de la molécule, durée du traitement et éventuelle interruption) Eviter tout stress lors du prélèvement Remarque : un test de freinage court à la dexaméthasone n'interfère pas sur les résultats d'un bilan (NFS- Iono ...) prélever à 8 H en même temps que le cortisol En cas de complément alimentaire contenant de la biotine , il est recommandé de faire le prélèvement au moins 8 heures après la dernière prise <u>Si administration de Biotine à forte dose</u> : un contrôle après une fenêtre thérapeutique d'une semaine est impératif	J0 1H à 2H suivant l'activité du labo	3 mois (sérothèque)	/
C PEPTIDE (Sang)	Sang Tube Vert avec gel	1 commun à autres examens de chimie	du lundi au samedi 12h	Acceptable ≤ 4h Noter les heures sur les tubes pour les cycles ou les tests d'exploration fonctionnelle	En cas de complément alimentaire contenant de la biotine , il est recommandé de faire le prélèvement au moins 8 heures après la dernière prise <u>Si administration de Biotine à forte dose</u> : un contrôle après une fenêtre thérapeutique d'une semaine est impératif	Jours ouvrables 1 H à 2 H suivant l'activité du labo	24 Heures	/



LABM CH de Roanne
28 Rue de Charlieu
CS 80511
42328 Roanne

**Catalogue des examens
biologiques réalisés au laboratoire**

Ref : A-C2-INS-010-14
Version : 14
Applicable le : 10-11-2021



Nom de l'examen	Nature du prélèvement Conditionnement Couleur tube ou flacon	Quantité minimale EN TUBE	Réalisation de l'analyse	Délai Transport T° ambiante	Conditions particulières de prélèvement	Délai de rendu après enregistrement Variable suivant l'activité du labo	Délai de rajout après centrifugation conservation au frigo ou congélateur	Délai de redondance
CPK	Sang Tube Vert avec gel	1 commun à autres examens de chimie	24h/24	Acceptable ≤ 4h	Selon la NABM, cet examen n'est pas indiqué dans la maladie coronarienne en médecine ambulatoire (à l'exception des patients traités par les statines) et cet examen n'est plus cumulable avec celui de la troponine Pour le dosage : Interférence avec l'hémolyse ⇒ pour éviter l'hémolyse Faire une ponction franche Eviter toute stase veineuse lors du prélèvement Prélever sur cathéter à éviter : si prélèvement fait après sa mise en place ⇒ prendre 1 à 2 tubes de purge	J0 1H à 2H suivant l'activité du labo	48 H	/
CREATININE (Sang)	Sang Tube Vert avec gel	1 commun à autres examens de chimie	24h/24	Acceptable ≤ 4 h		J0 1H à 2H suivant l'activité du labo	48 H	/
CREATININE (Urine)	Urine de 24h Echantillon Pot à bouchon rouge Ou monovette	1 commun avec Iono urinaire	24h/24	A la fin du recueil des urines Acceptable ≤ 4h	Voir protocole de recueil des urines de 24H sur le manuel de prélèvement Indiquer la diurèse sur le bon	J0 1H à 2H suivant l'activité du labo	48 H	/
CRISTALLURIE Bilan de Lithiase urinaire Prévenir le laboratoire	Sur 2 Jours J1 : pot blanc de 500 ml J2 : cantine de 3 l	J1 : pot blanc de 500 ml J2 : cantine de 3 l	Le matin du lundi au vendredi	Urine de la nuit dès la fin du recueil vers 8 H-9H	J1 : recueil de la totalité des urines de la nuit (à partir de 22 H) et transport de la totalité au labo pour recherche de Glycolates (si oxalose inconnu) / Cystinurie/ Cristallurie et éventuellement calciurie+ créatininurie J2 : recueil des urines des 24 H pour dosage de glycolates (si oxalose connue) / citrates (à prélever hors infection urinaire) / oxalates / Calciurie / phosphaturie / créatininurie /éventuellement ionogramme	J0 pour la cristallurie et dosages fait sur site (8 jours voir plus pour les examens externalisés)	Pas de rajout pour la cristallurie	/
CRP	Sang Tube Vert avec gel	1 commun à autres examens de chimie	24h/24	Acceptable ≤ 8h		J0 1H à 2H suivant l'activité du labo	48 H	/



Nom de l'examen	Nature du prélèvement Conditionnement Couleur tube ou flacon	Quantité minimale EN TUBE	Réalisation de l'analyse	Délai Transport T° ambiante	Conditions particulières de prélèvement	Délai de rendu après enregistrement Variable suivant l'activité du labo	Délai de rajout après centrifugation conservation au frigo ou congélateur	Délai de redondance
CRP capillaire	Sang capillaire directement recueilli dans le dispositif contenu dans la cassette	Dispositif dédié à remplir entièrement	Urgences pédiatriques	Analyse immédiate		Résultat affiché sur l'automate immédiatement Résultat rendu par le laboratoire à J0 ou J1	/	/
CRYOGLOBULINE	Sang Tube rouge	3	Du lundi au vendredi	1 H à 37°C (valisette)	De préférence le matin à jeun Pour le transport : suivre le mode d'emploi affiché sur le couvercle de la valisette	10 j	Pas de rajout possible	/
DENSITE Urinaire Bandelette urinaire	Urine Miction Monovette	1	24h/24 Heures ouvrables	Recommandé <2h Acceptable ≤ 4h		J0 30 mn à 1 H	Pas de rajout possible	/
DEPAKINE = Ac.VALPROÏQUE	Sang Tube Vert avec gel	1 commun à autres examens de chimie	24h/24	Acceptable ≤ 4h	Avant la prise, le matin de préférence à l'équilibre des concentrations soit après 2 à 4 jours de traitement chez l'adulte et après 1 à 3 jours chez l'enfant Préciser un éventuel traitement associé Selon la NABM : indiquer sur le bon de prescription l'heure de la dernière prise, la posologie et l'heure de prélèvement (si possible la date de début de traitement et/ou de l'éventuelle modification de posologie)	J0 1H à 2H suivant l'activité du labo	48 H	/
DIGOXINE	Sang Tube Vert avec gel	1 commun à autres examens de chimie	24h/24	Recommandé <2h Acceptable ≤ 4h	Avant la prise ou au moins 6 à 8 H après la prise orale à l'équilibre des concentrations 8 jours après le début du traitement ou après toute modification de posologie) Selon la NABM : indiquer sur le bon de prescription l'heure de la dernière prise, la posologie et l'heure de prélèvement (si possible la date de début de traitement et/ou de l'éventuelle modification de posologie)	J0 1H à 2H suivant l'activité du labo	8 heures	/



LABM CH de Roanne
28 Rue de Charlieu
CS 80511
42328 Roanne

**Catalogue des examens
biologiques réalisés au laboratoire**

Ref : A-C2-INS-010-14
Version : 14
Applicable le : 10-11-2021



Nom de l'examen	Nature du prélèvement Conditionnement Couleur tube ou flacon	Quantité minimale EN TUBE	Réalisation de l'analyse	Délai Transport T° ambiante	Conditions particulières de prélèvement	Délai de rendu après enregistrement Variable suivant l'activité du labo	Délai de rajout après centrifugation conservation au frigo ou congélateur	Délai de redondance
Ectasys MDMA Dépistage urinaire	Urine miction Pot à bouchon rouge	1 commun avec stup.	24h/24	Acceptable ≤ 24h	<i>L'urine ne peut pas détecter une prise récente de drogues (molécule intacte ou métabolites), il faut un minimum de 6 à 8 heures entre la consommation et la détection possible</i> Durée de détection dans les urines : 1 à 3 jours	J0 1H à 2H suivant l'activité du labo	/	/
Electrophorèse protéines Sériques	Sang Tube jaune	1	3 fois/ semaine à minima	Acceptable ≤ 8h	A faire de préférence sur un bilan d'entrée à distance des perfusions (hémodilution) Préciser l'administration éventuelle de produits de contraste iodés, d'immunoglobulines polyvalentes IV ou de substituts plasmatiques à base de gélatine : dans ces cas ⇒ différer la demande d'examen Se référer aux recommandations de l'HAS 2017 : quand prescrire une électrophorèse des protéines sériques ? et conduite à tenir en cas d'une immunoglobuline monoclonale Indiquer si le patient est sous traitement par le Daratumumab	J3	5 jours	
Electrophorèse urinaire = typage de la nature d'une protéinurie	Urine des 24h Echantillon Pot à bouchon rouge Ou monovette Si gammopathie monoclonale connue : miction	1	1 fois /semaine à minima	Acceptable ≤ 8h	Examen effectué pour une protéinurie supérieure à 0.15 g/24 H Voir protocole de recueil des urines de 24H sur le manuel de prélèvement Indiquer la diurèse des 24H sur le bon	J5	5 jours	7 jours
ETHANOL=ALCOOL	Sang Tube gris	1	24h/24	Acceptable ≤ 3 j sur tube gris		J0 1H à 2H suivant l'activité du labo	7 jours sur Tube gris si absence d'hémolyse	/



Nom de l'examen	Nature du prélèvement Conditionnement Couleur tube ou flacon	Quantité minimale EN TUBE	Réalisation de l'analyse	Délai Transport T° ambiante	Conditions particulières de prélèvement	Délai de rendu après enregistrement Variable suivant l'activité du labo	Délai de rajout après centrifugation conservation au frigo ou congélateur	Délai de redondance
Exploration d'une anomalie lipidique	Sang Tube Vert avec gel	1 commun à autres examens de chimie	24h/24	Acceptable ≤ 8h	Dosage à réaliser impérativement après un jeun de 12 H Aspect du sérum au moment de la décantation et en cas de lactescence ou d'opalescence après 12h au frigo Dosage cholestérol total Dosage triglycérides Tous les adultes doivent être dépistés mais il n'est pas justifié de répéter ce bilan s'il est normal sauf en cas d'apparition d'un facteur de risque cardiovasculaire, d'un changement des habitudes alimentaires ou d'une intervention médicamenteuse spécifique, d'une augmentation du poids En règle générale, un bilan lipidique au-delà de 80 ans n'est pas justifié	J0 12 H Pour aspect du sérum 1H à 2H suivant l'activité du labo pour les autres examens	48 H	/
FACTEUR RHUMATOÏDE	Sang Tube jaune	1	1 fois / semaine	Acceptable ≤ 8h		1 à 7 jours suivant le jour du prélèvement	< 7 jours	/
FER	Sang Tube Vert avec gel	1 commun à autres examens de chimie	24h/24	Recommandé <2h Acceptable < 4 h	A prélever avant toute transfusion En raison du cycle nyctéméral (maxi le matin et mini entre 21H et 5H), pour un suivi de surcharge chronique, il convient de standardiser l'heure de prélèvement le matin	J0 1H à 2H suivant l'activité du labo	48 H	/
FERRITINE	Sang Tube Vert avec gel	1 commun à autres examens de chimie	24h/24	Acceptable ≤ 4h	A prélever avant toute transfusion	J0 1H à 2H suivant l'activité du labo	48 H	7 jours
FOLATES = VIT B9	Sang Tube jaune Transport rapide au labo	1 commun avec vitamine B12	du lundi au samedi 12h	Recommandé <2h	A prélever avant toute transfusion : reflet des apports récents en folates En cas de complément alimentaire contenant de la biotine , il est recommandé de faire le prélèvement au moins 8 heures après la dernière prise <u>Si administration de Biotine à forte dose</u> : un contrôle après une fenêtre thérapeutique d'une semaine est impératif	Jours ouvrables 2 H à 3 H suivant l'activité du labo	Rajout possible dans les 2 heures suivant la centrifugation	15 jours



Nom de l'examen	Nature du prélèvement Conditionnement Couleur tube ou flacon	Quantité minimale EN TUBE	Réalisation de l'analyse	Délai Transport T° ambiante	Conditions particulières de prélèvement	Délai de rendu après enregistrement Variable suivant l'activité du labo	Délai de rajout après centrifugation conservation au frigo ou congélateur	Délai de redondance
FSH	Sang Tube Vert avec gel	1 commun à autres examens de chimie	Du lundi au vendredi 15h	Acceptable ≤ 8 h	<p>Indiquer le jour du prélèvement : entre le 3^{ème} et le 5^{ème} jour du cycle dans le cadre d'une exploration ovarienne Test au LHRH : en début de phase folliculaire : J2 à J5</p> <p>Indiquer le traitement hormonal en cours et autres (oestro-progestatifs oraux, certains progestatifs, les androgènes anabolisants et les corticoïdes à forte dose ➔ la concentration de FSH Clomid ➔ d'environ 50% FSH Noter les heures sur les tubes pour les tests d'exploration fonctionnelle</p> <p>En cas de complément alimentaire contenant de la biotine, il est recommandé de faire le prélèvement au moins 8 heures après la dernière prise <u>Si administration de Biotine à forte dose</u>: un contrôle après une fenêtre thérapeutique d'une semaine est impératif</p>	Du lundi au vendredi 1 H à 2 H suivant l'activité du labo	48 H	/
GARDENAL = PHENOBARBITAL	Sang Tube Vert avec gel	1 commun à autres examens de chimie	24h/24	Acceptable ≤ 8h	<p>Avant la prise A la période d'équilibre : 15 à 30 jours après le début du traitement Selon la NABM : indiquer sur le bon de prescription l'heure de la dernière prise, la posologie et l'heure de prélèvement (si possible la date de début de traitement et/ou de l'éventuelle modification de posologie)</p>	J0 1H à 2H suivant l'activité du labo	48 H	/



Nom de l'examen	Nature du prélèvement Conditionnement Couleur tube ou flacon	Quantité minimale EN TUBE	Réalisation de l'analyse	Délai Transport T° ambiante	Conditions particulières de prélèvement	Délai de rendu après enregistrement Variable suivant l'activité du labo	Délai de rajout après centrifugation conservation au frigo ou congélateur	Délai de redondance
GAZ du SANG A PRESCRIRE SUR UN BON JAUNE si prescription connectée : SAC JAUNE ± Bilan de choc	Seringue à gaz du sang pour prélèvement artériel : risque de ponctionner accidentellement une veine ↓pO2/↑pCO2/↓sO2 utiliser seringue à piston noir Seringue à piston blanc « Aspirator » pour prélèvement veineux)	0.7 ml de sang après purge (0.5 ml tolérable)	24h/24	≤30 mn (risques) ↓pH/↓pO2/ ↑pCO2/ ↑Ca++/ ↓glucose/ ↑lactate) ≤5mn pour les échantillons avec des leucocytes ou des plaquettes très élevés (ne pas utiliser le pneumatique)	A indiquer : température du patient impérativement pour les hypothermies et quantité d'O2 /FiO2% pour le réa Eviter toute contamination par l'air ambiant Risques : ↑pH/↑pO2/↓pCO2/↑sO2, surtout les paramètres liés à la pO2 ⇒ Bien reboucher la seringue Bien homogénéiser le prélèvement sur 2 plans en le roulant entre les paumes des mains et en l'inversant verticalement (seringue avec héparine et bille pour éviter la formation de caillot) Risque : résultat erroné pour l'hémoglobine totale Prélèvement sur cathéter artériel : risque de dilution de l'échantillon avec la solution de rinçage ⇒ Vérifier le volume exact de l'espace mort sur l'emballage du cathéter : éliminer au moins 3 fois l'équivalent de l'espace mort, afin de prévenir une dilution du prélèvement avec la solution de rinçage Risques : ↑pO2/↓pCO2/↓K+/ ↑Na+/↓Calcium/↑Cl-/↓Glu/↓Lac↓ctHb	J0 20 mn à 30 mn	Pas de rajout	/
GENTAMICINE : Préciser pic ou vallée A PRESCRIRE SUR UN BON JAUNE si prescription connectée : SAC JAUNE	Sang Tube jaune	1	24h/24	Recommandé <2h Acceptable < 4 h	Pic : 30 mn après la fin d'une perfusion Taux résiduel : nécessaire uniquement si la durée du traitement est > 5 jours (dosage à effectuer après 48 Heures de traitement) Selon la NABM : indiquer sur le bon de prescription l'heure de la dernière prise, la posologie et l'heure de prélèvement (si possible la date de début de traitement et/ou de l'éventuelle modification de posologie)	J0 1H à 2H suivant l'activité du labo	8 heures	/



Nom de l'examen	Nature du prélèvement Conditionnement Couleur tube ou flacon	Quantité minimale EN TUBE	Réalisation de l'analyse	Délai Transport T° ambiante	Conditions particulières de prélèvement	Délai de rendu après enregistrement Variable suivant l'activité du labo	Délai de rajout après centrifugation conservation au frigo ou congélateur	Délai de redondance
Gamma GT	Sang Tube Vert avec gel	1 commun à autres examens de chimie	24h/24	Acceptable ≤ 4h		JO 1H à 2H suivant l'activité du labo	48 H	-
GLUCOSE (Sang)	Sang Tube gris <i>(non disponible en microméthode : prendre un tube vert et acheminement au laboratoire ≤ 30 mn)</i>	1	24h/24	Acceptable ≤ 48 h <i>Noter les heures sur les tubes pour les cycles ou les tests d'exploration fonctionnelle</i>	<i>Selon la NABM, la glycémie ne fait pas partie de l'Ionogramme : examen à cocher sur le bon et heure de prélèvement à indiquer</i> Prélèvement à jeun : les valeurs de référence indiquées sur le compte - rendu sont données pour un patient à jeun Ne pas comparer les résultats effectués sur sang total prescrit avec les gaz du sang dans le bilan de choc et ceux réalisés sur plasma à partir des tubes prélevés lors d'un bilan standard (nature de prélèvement et méthodes de dosage non comparables et non corrélées) Pour un patient donné, le suivi doit toujours être effectué avec le même type de prélèvement et la même méthode	JO 1H à 2H suivant l'activité du labo	48H sur tube gris Aucun rajout à partir des micro méthodes verts	-
GLUCOSE (Urine)	une miction Pot à bouchon rouge ou monovette	1 commun à autres examens de chimie	24h/24	Acceptable ≤ 4h	La prise de Tétracycliques peut conduire à une sous estimation de la glucosurie	JO 1H à 2H suivant l'activité du labo	Pas de rajout Possible	-
GLUCOSE (liquide de ponction)	Pot à bouchon rouge ou monovette + 1 TUBE GRIS pour la GLYCEMIE	1	24/24	Recommandé <2h Acceptable < 4 h		JO 1H à 2H suivant l'activité du labo	Pas de rajout Possible	-



Nom de l'examen	Nature du prélèvement Conditionnement Couleur tube ou flacon	Quantité minimale EN TUBE	Réalisation de l'analyse	Délai Transport T° ambiante	Conditions particulières de prélèvement	Délai de rendu après enregistrement Variable suivant l'activité du labo	Délai de rajout après centrifugation conservation au frigo ou congélateur	Délai de redondance
HAPTOGLOBINE	Sang Tube Vert avec gel	1 commun à autres examens de chimie	24h/24	Recommandé <2h Acceptable <4 h	Pour le dosage : Interférence avec l'hémolyse → pour éviter toute hémolyse Faire une ponction franche Eviter toute stase veineuse lors du prélèvement Prélever sur cathéter à éviter : si prélèvement fait après sa mise en place → prendre 1 à 2 tubes de purge	J0 1H à 2H suivant l'activité du labo	Rajout possible dans les 8 heures suivant la centrifugation	/
Hb GLYCOSYLEE	Sang total Tube violet	1	Du lundi au vendredi	Acceptable ≤ 24h	Selon les recommandations de l'HAS 2013 dans le contexte d'un diabète type 2 : fréquence de suivi de l'équilibre glycémique - bilan initial - tous les 6 mois si l'objectif glycémique est atteint et si le traitement n'est pas modifié - tous les 3 mois autrement	Du lundi au vendredi 1 H à 2 H suivant l'activité du labo	7 jours	/
HbCO Sg : oxyde de carbone A PRESCRIRE SUR UN BON JAUNE si prescription connectée : SAC JAUNE	Seringue à gaz du sang (piston noir pour prélèvement artériel ou piston blanc « Aspirator » pour prélèvement veineux)	0.7 ml de sang après purge (0.5 ml tolérable)	24h/24	Acceptable ≤ 24h	Homogénéisation immédiate après le prélèvement de l'échantillon sur 2 plans en le roulant entre les paumes des mains ET en l'inversant verticalement (seringue avec héparine et bille pour éviter la formation de caillot) Risques : résultats erronés pour Hémoglobine totale, et oxymétrie A signaler si le patient est fumeur ? la nature de son exposition à l'oxyde de carbone ?	J0 20 mn à 30 mn	Rajout possible dans les 24 heures suivant le prélèvement	/
Ig A (sang)	Sang Tube Vert avec gel	1 commun à autres examens de chimie	du lundi au samedi 12h	Acceptable ≤ 8h		Jours ouvrables 1 H à 2 H suivant l'activité du labo	48 H	7 jours
Ig E (sang)	Sang Tube jaune	1	du lundi au vendredi 15h	Acceptable ≤ 8h		Du lundi au vendredi 1 H à 2 H suivant l'activité du labo	48 H	/
Ig G (sang)	Sang Tube Vert avec gel	1 commun à autres examens de chimie	du lundi au samedi 12h	Acceptable ≤ 8h		Jours ouvrables 1 H à 2 H suivant l'activité du labo	48 H	7 jours



Nom de l'examen	Nature du prélèvement Conditionnement Couleur tube ou flacon	Quantité minimale EN TUBE	Réalisation de l'analyse	Délai Transport T° ambiante	Conditions particulières de prélèvement	Délai de rendu après enregistrement Variable suivant l'activité du labo	Délai de rajout après centrifugation conservation au frigo ou congélateur	Délai de redondance
Ig M (sang)	Sang Tube Vert avec gel	1 commun à autres examens de chimie	du lundi au samedi 12h	Acceptable ≤ 8h		Jours ouvrables 1 H à 2 H suivant l'activité du labo	48 H	7 jours
Ionogramme sanguin Na, K, CL et protides totaux	Sang Tube Vert avec gel	1 commun à autres examens de chimie	24h/24	Recommandé <2h Acceptable < 4 h	Selon la NABM Ionogramme : dosage du sodium, potassium et éventuellement chlore Ionogramme complet : sodium, potassium, chlore, et protides totaux La glycémie ne fait pas partie de l'Ionogramme : examen à cocher sur le bon et heure de prélèvement à indiquer Ne pas comparer les résultats effectués sur sang total prescrit avec les gaz du sang dans le bilan de choc et ceux réalisés sur plasma à partir des tubes prélevés lors d'un bilan standard (nature de prélèvement et méthodes de dosage non comparables et non corrélées) Pour un patient donné, le suivi doit toujours être effectué avec le même type de prélèvement et la même méthode	J0 1H à 2H suivant l'activité du labo	8 H	/
Ionogramme Urinaire (Na/K/Cl/Créat/Urée)	Urines des 24 H Echantillon Pot à bouchon rouge ou Monovette	1	24h/24	A la fin du recueil des urines Acceptable ≤ 4h	Voir protocole de recueil des urines de 24H sur le manuel de prélèvement Conserver de préférence les urines au frigo pendant toute la durée du recueil Indiquer la diurèse des 24H sur le bon	J0 1H à 2H suivant l'activité du labo	24 H	/
Ionogramme sur DPCA	Tube vert (sans gel)	1	24h/24	Acceptable ≤ 4h		J0 1H à 2H suivant l'activité du labo	Pas de rajout	/



Nom de l'examen	Nature du prélèvement Conditionnement Couleur tube ou flacon	Quantité minimale EN TUBE	Réalisation de l'analyse	Délai Transport T° ambiante	Conditions particulières de prélèvement	Délai de rendu après enregistrement Variable suivant l'activité du labo	Délai de rajout après centrifugation conservation au frigo ou congélateur	Délai de redondance
LACTATE Artériel avec gaz du sang A PRESCRIRE SUR UN BON JAUNE si prescription connectée : SAC JAUNE	Seringue à gaz du sang (piston noir pour prélèvement artériel ou piston blanc « Aspirator » pour prélèvement veineux)	0.7 ml de sang après purge (0.5 ml tolérable)	24h/24	≤30 mn (Risque : ↑lactate)	Stase veineuse à éviter lors de la pose du garrot Homogénéisation immédiate après le prélèvement Prélèvement sur cathéter artériel : risque de dilution de l'échantillon avec la solution de rinçage ⇒ Vérifier le volume exact de l'espace mort sur l'emballage du cathéter : éliminer au moins 3 fois l'équivalent de l'espace mort, afin de prévenir une dilution du prélèvement avec la solution de rinçage Risques : ↓Lactate <u>Ne pas comparer les résultats effectués sur sang total prescrit avec les gaz du sang dans le bilan de choc et ceux réalisés sur plasma à partir des tubes prélevés lors d'un bilan standard</u> (nature de prélèvement et méthodes de dosage non comparables et non corrélées) Pour un patient donné, le suivi doit toujours être effectué avec le même type de prélèvement et la même méthode	/	Pas de rajout	/
LACTATE sur sang de cordon artériel et veineux	Seringue « Aspirator » à piston blanc	0.7 ml de sang après purge (0.5 ml tolérable)	EBMD bloc obstétrical et laboratoire 24h/24	≤30 mn	Le prélèvement du cordon doit se faire en artériel : Pour valider le lactate artériel : pour prouver que la mesure est issue de l'artère ombilicale et non de la veine, il est nécessaire d'avoir 2 mesures de lactate : lactate de l'artère ombilicale (AO) et lactate de la veine ombilicale (VO) avec lactate VO < lactate AO	/	/	/
LACTATE Plasmatique A PRESCRIRE SUR UN BON JAUNE si prescription connectée : SAC JAUNE L'idéal : ne pas inclure le prélèvement pour les lactates dans un bilan	Sang Tube gris	1	24h/24	≤30 mn	Stase veineuse à éviter lors de la pose du garrot Prélever A jeun de préférence Avant administration de métamizole En médecine du sport : exiger un repos d'au moins 30 mn avant la prise de sang	J0 1H à 2H suivant l'activité du labo	Pas de rajout	/



Nom de l'examen	Nature du prélèvement Conditionnement Couleur tube ou flacon	Quantité minimale EN TUBE	Réalisation de l'analyse	Délai Transport T° ambiante	Conditions particulières de prélèvement	Délai de rendu après enregistrement Variable suivant l'activité du labo	Délai de rajout après centrifugation conservation au frigo ou congélateur	Délai de redondance
LCR chimie (Glu/Lact/Prot)	LCR : Tube conique à bouchon vert + 1 TUBE GRIS POUR LA GLYCEMIE	3 tubes numérotés	24h/24	Recommandé : Immédiatement après le prélèvement Acceptable ≤2h	Immédiatement après le prélèvement	J0 - 1 H	Pas de rajout	/
LDH Liquide ponction	Tube Vert + Sang Tube Vert avec gel Pour calcul du rapport LDH liquide de ponction/ LDH plasmatique	1	24h/24	Recommandé <2h Acceptable < 4 h	Prescrire une LDH plasmatique pour le calcul du rapport LDH pleurale/LDH sérique pour avoir un meilleur diagnostic différentiel entre transsudat et exsudat pour un liquide pleural Ratio LDH pleurale / LDH sérique < 0.6 Ratio LDH pleurale / LDH sérique > 0.6 (sensibilité (85 %) spécificité (98 %)) Prescrire protéines pour le liquide pleural et protéines sériques pour avoir les critères de Light : au moins 1 des 3 critères suivants définissent un exsudat *Ratio protéines pleurales/protéines sériques ≥ 0.5 et * Ratio LDH pleurales / LDH sériques ≥ 0.6 et * Taux de LDH > 200 UI/l	J0 1H à 2H suivant l'activité du labo	8 Heures	/
LDH (Sang)	Sang Tube Vert avec gel	1 commun à autres examens de chimie	24h/24	Recommandé <2h Acceptable < 4 h	Selon la NABM, cet examen n'est pas indiqué dans la maladie coronarienne Pour le dosage : Interférence avec l'hémolyse ++++ ⇒ pour éviter l'hémolyse Faire une ponction franche et Eviter toute stase veineuse lors du prélèvement Prélèvement sur cathéter à éviter : après sa mise en place ⇒prendre 2à 3 tubes de purge	J0 1H à 2H suivant l'activité du labo	Rajout possible dans les 8 heures suivant la centrifugation	/



Nom de l'examen	Nature du prélèvement Conditionnement Couleur tube ou flacon	Quantité minimale EN TUBE	Réalisation de l'analyse	Délai Transport T° ambiante	Conditions particulières de prélèvement	Délai de rendu après enregistrement Variable suivant l'activité du labo	Délai de rajout après centrifugation conservation au frigo ou congélateur	Délai de redondance
LH	Sang Tube Vert avec gel	1	Du lundi au vendredi 15h	Acceptable ≤ 8h Noter les heures sur les tubes pour les tests d'exploration fonctionnelle	Indiquer le jour du prélèvement : entre le 3 ^{ème} et le 5 ^{ème} jour du cycle dans le cadre d'une exploration ovarienne Exploration dynamique : test au LHRH : en début de phase folliculaire de J2 à J5 Indiquer le traitement hormonal en cours et autres (oestro-progestatifs oraux, certains progestatifs, les androgènes anabolisants et les corticoïdes à forte dose diminuent la LH En cas de complément alimentaire contenant de la biotine , il est recommandé de faire le prélèvement au moins 8 heures après la dernière prise <u>Si administration de Biotine à forte dose</u> : un contrôle après une fenêtre thérapeutique d'une semaine est impératif	Du lundi au vendredi 1 H à 2 H suivant l'activité du labo	48 H	/
LIPASE	Sang Tube Vert avec gel	1 commun à autres examens de chimie	24h/24	Acceptable ≤ 8h	Cet examen n'est plus cumulable avec l'amylase Selon une publication de l'HAS (juillet 2009) la lipasémie a une valeur diagnostique supérieure à celle de l'amylasémie pour le diagnostic de la pancréatite aiguë (augmentation plus précoce)	J0 1 H à 2 H suivant l'activité du labo	48 H	/
LIPASE (liquide de ponction)	Tube Vert avec gel Ou pot à bouchon rouge	1	24h/24	Recommandé <2h Acceptable ≤ 4h	Eviter toute contamination des prélèvements par la sueur ou la salive riche en amylase	J0 1H à 2H	24 H	/
CRISTALLURIE Bilan de Lithiase urinaire Prévenir le laboratoire	Sur 2 Jours J1 : pot blanc de 500 ml J2 : cantine de 3 l	J1 : pot blanc de 500 ml J2 : cantine de 3 l	Le matin du lundi au vendredi	Urine de la nuit dès la fin du recueil vers 8 H-9H	J1 : recueil de la totalité des urines de la nuit (à partir de 22 H) et transport de la totalité au labo pour recherche de Glycolates (si oxalose inconnu) / Cystinurie/ Cristallurie et éventuellement calciurie+ créatininurie J2 : recueil des urines des 24 H pour dosage de glycolates (si oxalose connue) / citrates (à prélever hors infection urinaire) / oxalates / Calciurie / phosphaturie / créatininurie /éventuellement ionogramme	J0 pour la cristallurie et dosages fait sur site (8 jours voir plus pour les examens externalisés)	Pas de rajout pour la cristallurie	/



Nom de l'examen	Nature du prélèvement Conditionnement Couleur tube ou flacon	Quantité minimale EN TUBE	Réalisation de l'analyse	Délai Transport T° ambiante	Conditions particulières de prélèvement	Délai de rendu après enregistrement Variable suivant l'activité du labo	Délai de rajout après centrifugation conservation au frigo ou congélateur	Délai de redondance
MAGNESIUM (Sang)	Sang Tube Vert avec gel	1 commun à autres examens de chimie	24h/24	Acceptable ≤ 8 h		J0 1H à 2H suivant l'activité du labo	48 H	/
METHADONE : dépistage urinaire	Urine Miction Pot à bouchon rouge	1 commun avec autres stup.	24h/24	Acceptable ≤ 24h	<i>L'urine ne peut pas détecter une prise récente de drogues (molécule intacte ou métabolites), il faut un minimum de 6 à 8 heures entre la consommation et la détection possible</i> Durée de détection dans les urines : 3 jours	J0 1H à 2H suivant l'activité du labo	/	/
METHAMPHETAMINES : dépistage urinaire	Urine Miction Pot à bouchon rouge	1 commun avec autres stup.	24h/24	Acceptable ≤ 24h	<i>L'urine ne peut pas détecter une prise récente de drogues (molécule intacte ou métabolites), il faut un minimum de 6 à 8 heures entre la consommation et la détection possible</i> Durée de détection dans les urines jusqu'à 7 jours environ Voir liste des molécules dépistées en annexe	J0 1H à 2H suivant l'activité du labo	/	/
METHEMOGLOBINE Sg A PRESCRIRE SUR UN BON JAUNE si prescription connectée : SAC JAUNE	Seringue à gaz du sang (piston noir pour prélèvement artériel ou piston blanc « Aspirator » pour prélèvement veineux)	0.7 ml de sang après purge (0.5 ml tolérable)	24h/24	Recommandé ≤30mn Acceptable ≤ 1 h	Homogénéisation immédiate après le prélèvement : homogénéiser l'échantillon sur 2 plans en le roulant entre les paumes des mains ET en l'inversant verticalement (seringue avec héparine et bille pour éviter la formation de caillot) Risques : résultats erronés pour l'hémoglobine et l'oxymétrie	J0 15 mn à 30mn	Pas de rajout possible	/



Nom de l'examen	Nature du prélèvement Conditionnement Couleur tube ou flacon	Quantité minimale EN TUBE	Réalisation de l'analyse	Délai Transport T° ambiante	Conditions particulières de prélèvement	Délai de rendu après enregistrement Variable suivant l'activité du labo	Délai de rajout après centrifugation conservation au frigo ou congélateur	Délai de redondance
MICROALBUMINURIE	Echantillon des urines de 24h Si possible conservation des urines au frigo ou une miction de préférence (rajouter un dosage de créatinurie) Monovette	1	Du lundi au samedi 12h	A la fin du recueil des urines Acceptable ≤ 4h	Si la protéinurie des 24H est supérieure à 400 mg/24H : ce dosage est alors inutile Le recueil des urines des 24 heures n'est plus obligatoire. Si recueil des urines des 24 H : indiquer la diurèse sur le bon. Recueil d'une miction avec dosage conjoint de l'albumine et de la créatinine L'utilisation du rapport albumine / créatinine a été validée par l'HAS (2011) Faire ce prélèvement en dehors des menstruations chez la femme, d'hématurie en général, en l'absence de dyslipidémie majeure, de maladie aiguë intercurrente, d'infection urinaire ou gynécologique, de décompensation aiguë du diabète ou de décompensation cardiaque Ne pas pratiquer de recueil en cas de fièvre, d'orthostatisme prolongé ou d'exercice musculaire intensif	1 H	48 H	/
Monoxyde de carbone (carboxyhémoglobine) A PRESCRIRE SUR UN BON JAUNE si prescription connectée : SAC JAUNE	Seringue à gaz du sang (piston noir pour prélèvement artériel ou piston blanc « Aspirator » pour prélèvement veineux)	0.7 ml de sang après purge (0.5 ml tolérable)	24h/24	Acceptable ≤ 24h	Homogénéisation immédiate après le prélèvement de l'échantillon sur 2 plans en le roulant entre les paumes des mains ET en l'inversant verticalement (seringue avec héparine et bille pour éviter la formation de caillot) Risques : résultats erronés pour Hémoglobine totale, et oxymétrie A signaler si le patient est fumeur ? la nature de son exposition à l'oxyde de carbone ??	JO 15 mn à 30 mn	Rajout possible dans les 24 heures suivant le prélèvement	/



Nom de l'examen	Nature du prélèvement Conditionnement Couleur tube ou flacon	Quantité minimale EN TUBE	Réalisation de l'analyse	Délai Transport T° ambiante	Conditions particulières de prélèvement	Délai de rendu après enregistrement Variable suivant l'activité du labo	Délai de rajout après centrifugation conservation au frigo ou congélateur	Délai de redondance
NH4OH = AMMONIEMIE A PRESCRIRE SUR UN BON JAUNE si prescription connectée : SAC JAUNE	Sang Tube violet Bien Remplir le tube Pour le service de pédiatrie : microtube violet	1	24h/24	≤ 30 mn	Dosage isolé à jeun Ne pas fumer 6 h avant le prélèvement Eviter le contact avec certains détergents provoquant des vapeurs d'ammoniaque Eviter - la contamination par la sueur riche en ion ammonium - la stase veineuse lors du prélèvement - le prélèvement après mise en place d'un cathéter ⇒ utilisation de 2 à 3 tubes de purge	JO 1 H	Pas de rajout possible	/
OPIACEES : dépistage urinaire	Urine Miction Pot à bouchon rouge	1 commun avec autres stup.	24h/24	Acceptable ≤ 24h	<i>L'urine ne peut pas détecter une prise récente de drogues (molécule intacte ou métabolites), il faut un minimum de 6 à 8 heures entre la consommation et la détection possible</i> Durée de détection : Pour les opiacés naturels (opium, morphine) / semi synthétiques (héroïne) et codéine, codéthyline, pholcodine : 1 à 2 jours (10 à 20 jours pour la pholcodine Pour les opiacés synthétiques (naloxone, pentazocine, pethidine, ...) : 1 à 5 jours suivant le produit Voir liste des molécules dépistées en annexe	JO 1H à 2H suivant l'activité du labo	/	/
Oxyde de carbone = carboxyhémoglobine A PRESCRIRE SUR UN BON JAUNE si prescription connectée : SAC JAUNE	Seringue à gaz du sang (piston noir pour prélèvement artériel ou piston blanc « Aspirator » pour prélèvement veineux)	0.7 ml de sang après purge (0.5 ml tolérable)	24h/24	Acceptable ≤ 24h	Homogénéisation immédiate après le prélèvement de l'échantillon sur 2 plans en le roulant entre les paumes des mains ET en l'inversant verticalement (seringue avec héparine et bille pour éviter la formation de caillot) Risques : résultats erronés pour Hémoglobine totale, et oxymétrie A signaler si le patient est fumeur ? la nature de son exposition à l'oxyde de carbone ?	JO 15 mn à 30 mn	Rajout possible dans les 24 heures suivant le prélèvement	/
PAL : phosphatases alcalines	Sang Tube Vert avec gel	1 commun à autres examens de chimie	24h/24	Acceptable ≤ 4h		JO 1H à 2H	48 H	2 jours



Nom de l'examen	Nature du prélèvement Conditionnement Couleur tube ou flacon	Quantité minimale EN TUBE	Réalisation de l'analyse	Délai Transport T° ambiante	Conditions particulières de prélèvement	Délai de rendu après enregistrement Variable suivant l'activité du labo	Délai de rajout après centrifugation conservation au frigo ou congélateur	Délai de redondance
PARACETAMOL (acetaminophene)	Sang Tube Vert avec gel	1 commun à autres examens de chimie	24h/24	Acceptable ≤ 8h	Selon la NABM : indiquer sur le bon de prescription l'heure de la dernière prise, la posologie et l'heure de prélèvement / Préciser les raisons de la prescription : recherche d'efficacité et / ou de toxicité /Renouveler la prescription en cas de suspicion d'intoxication (la demi-vie est > à 4 H) <u>A titre indicatif</u> : des altérations du foie peuvent survenir si le taux plasmatique : - 4 H après l'ingestion est > 200 mg/l - 8 H après l'ingestion est > 100 mg/l - 12 H après l'ingestion est > 50 mg/l	J0 1H à 2H suivant l'activité du labo	48 H	/
PEPTIDE C (Sang)	Sang Tube Vert avec gel	1 commun à autres examens de chimie	du lundi au samedi 12h	Acceptable ≤ 4h Noter les heures sur les tubes pour les cycles ou les tests d'exploration fonctionnelle	En cas de complément alimentaire contenant de la biotine , il est recommandé de faire le prélèvement au moins 8 heures après la dernière prise <u>Si administration de Biotine à forte dose</u> : un contrôle après une fenêtre thérapeutique d'une semaine est impératif	Jours ouvrables 1 H à 2 H suivant l'activité du labo	24 Heures	/
pH sur sang de cordon artériel et veineux	Seringue « Aspirator » à piston blanc	0.7 ml de sang après purge (0.5 ml tolérable)	EBMD bloc obstétrical et laboratoire 24h/24	< 30mn	Le prélèvement doit se faire en artériel Pour valider le pH artériel : pour prouver que la mesure est issue de l'artère ombilicale et non de la veine, il est nécessaire d'avoir 2 mesures de pH : pH de l'artère ombilicale (AO) et pH de la veine ombilicale (VO) avec pH VO > pH AO	/	/	/
pH au scalp	Capillaire hépariné avec limaille de fer + aimant	1	EBMD Bloc obstétrique	<10mn		/	/	/
PHENOBARBITAL = GARDENAL	Sang Tube Vert avec gel Ou Jaune ou Rouge	1 commun à autres examens de chimie	24h/24	Acceptable ≤ 8h	Avant la prise A la période d'équilibre : 15 à 30 jours après le début du traitement Selon la NABM : indiquer sur le bon de prescription l'heure de la dernière prise, la posologie et l'heure de prélèvement (si possible la date de début de traitement et/ou de l'éventuelle modification de posologie)	J0 1H à 2H suivant l'activité du labo	48 H	/



Nom de l'examen	Nature du prélèvement Conditionnement Couleur tube ou flacon	Quantité minimale EN TUBE	Réalisation de l'analyse	Délai Transport T° ambiante	Conditions particulières de prélèvement	Délai de rendu après enregistrement Variable suivant l'activité du labo	Délai de rajout après centrifugation conservation au frigo ou congélateur	Délai de redondance
PHOSPHATASES ALCALINES	Sang Tube Vert avec gel	1 commun à autres examens de chimie	24h/24	Acceptable ≤ 4h		J0 1H à 2H suivant l'activité du labo	48 H	2 jours
PHOSPHORE (Sang)	Sang Tube Vert avec gel Transport rapide au labo	1 commun à autres examens de chimie	24h/24	Acceptable ≤ 4 h		J0 1H à 2H suivant l'activité du labo	48 H	/
PHOSPHORE (Urine)	Totalité des urines de 24h Cantine de recueil à apporter au labo	1 commun avec Ca ou Mg urinaire	24h/24	A la fin du recueil des urines Acceptable ≤ 4 h	Voir protocole de recueil des urines de 24H sur le manuel de prélèvement Indiquer la diurèse des 24 H sur le bon	J0 1H à 2H suivant l'activité du labo	4 jours après acidification	/
POTASSIUM (Sang)	Sang Tube Vert avec gel Transport immédiat au labo	1 commun à autres examens de chimie	24h/24	Recommandé <2h Acceptable < 4 h NE PAS CONSERVER LE TUBE AU FRIGO	Pour le dosage : Interférence avec l'hémolyse ⇒ pour éviter l'hémolyse Faire une ponction franche Eviter toute stase veineuse lors du prélèvement Prélever sur cathéter à éviter : si prélèvement fait après sa mise en place ⇒ prendre 2 à 3 tubes de purge Ne pas comparer les résultats effectués sur sang total prescrit avec les gaz du sang dans le bilan de choc et ceux réalisés sur plasma à partir des tubes prélevés lors d'un bilan standard (nature de prélèvement et méthodes de dosage non comparables et non corrélées) Pour un patient donné, le suivi doit toujours être effectué avec le même type de prélèvement et la même méthode	J0 Avec gaz 15 mn à 30 mn Avec chimie 1H à 2H suivant l'activité du labo	8 H	/
POTASSIUM (Urine)	Echantillon des urines de 24H Monovette	1 commun avec Iono	24h/24	A la fin du recueil des urines Acceptable ≤ 4h	Voir protocole de recueil des urines de 24H sur le manuel de prélèvement Indiquer la diurèse des 24 H sur le bon	J0 1H à 2H suivant l'activité du labo	48 H	/
PRE-ALBUMINE	Sang Tube jaune	1	Du lundi au samedi 12h	Acceptable ≤ 8h		Jours ouvrables 1 H à 2 H suivant l'activité du labo	48 H	2 jours



Nom de l'examen	Nature du prélèvement Conditionnement Couleur tube ou flacon	Quantité minimale EN TUBE	Réalisation de l'analyse	Délai Transport T° ambiante	Conditions particulières de prélèvement	Délai de rendu après enregistrement Variable suivant l'activité du labo	Délai de rajout après centrifugation conservation au frigo ou congélateur	Délai de redondance
Pro BNP	Sang Tube Vert avec gel	1 commun à autres examens de chimie	24h/24	Acceptable ≤ 8h	Pour la NABM : Une seule cotation par patient Si décompensation : la redondance peut être levée sur demande du prescripteur En cas de complément alimentaire contenant de la biotine , il est recommandé de faire le prélèvement au moins 8 heures après la dernière prise	J0 1H30 à 2H suivant l'activité du labo	48 H	5 jours
PROCALCITONINE	Sang Tube Vert avec gel	1	24h/24	Acceptable ≤ 4h	Tenir compte des augmentations au cours des 2 premiers jours de vie et des augmentations non spécifiques à la suite : -D'une prééclampsie maternelle -D'une détresse respiratoire -D'une hypoxie ou de troubles hémodynamiques Traitement par les cytokines : risque de faux positif ?)	J0 1H à 2H suivant l'activité du labo	24 Heures	/
PROLACTINE	Sang Tube Vert avec gel	1	Du lundi au vendredi 15h	Acceptable ≤ 8h	Suite à un consensus d'expert de la Société française d'endocrinologie (2006) : prélèvement exigeant du repos mais n'imposant pas la pose d'un catheter et ne justifiant pas la réalisation systématique de prélèvement multiple En cas d'hyperprolactinémie modérée (moins de 5 fois la valeur de référence) : faire un contrôle à partir d'un 2 nd prélèvement en l'absence de toute prise médicamenteuse pouvant interférer dans le dosage (neuroleptiques, antidépresseurs tricycliques, antiémétiques, certains antihypertenseur, méthyl dopa, morphine, méthadone, oestrogènes, cimétidine, En cas de complément alimentaire contenant de la biotine , il est recommandé de faire le prélèvement au moins 8 heures après la dernière prise <u>Si administration de Biotine à forte dose</u> : un contrôle après une fenêtre thérapeutique d'une semaine est impératif	Du lundi au vendredi 1 H à 2 H suivant l'activité du labo	48 H	/



Nom de l'examen	Nature du prélèvement Conditionnement Couleur tube ou flacon	Quantité minimale EN TUBE	Réalisation de l'analyse	Délai Transport T° ambiante	Conditions particulières de prélèvement	Délai de rendu après enregistrement Variable suivant l'activité du labo	Délai de rajout après centrifugation conservation au frigo ou congélateur	Délai de redondance
PROTEINES (Sang)	Sang Tube Vert avec gel	1 commun à autres examens de chimie	24h/24	Acceptable ≤ 8h		J0 1H à 2H suivant l'activité du labo	48 H	/
PROTEINES (Liquides Divers)	Liquide de ponction Tube vert	1	24h/24	Recommandé <2h Acceptable ≤ 4h		J0 1H à 2H suivant l'activité du labo	8 Heures	/
PROTEINES (Urine)	Echantillon des urines de 24h Si possible conservation des urines au frigo ou une miction de préférence (rajouter un dosage de créatinurie) Monovette	1 commun à autres examens de chimie	24h/24	A la fin du recueil des urines Acceptable ≤ 4 h	Le recueil des urines des 24 H n'est plus obligatoire Recueil d'une miction avec dosage conjoint de la protéinurie et de la créatinine L'utilisation du rapport protéinurie / créatininurie a été validé par l'HAS (2011) Recueil avant administration de fluorescéine ou au moins 24 H après Si urines des 24 H : Indiquer la diurèse sur le bon	J0 1H à 2H suivant l'activité du labo	5 jours	/
PSA Sg	Sang Tube jaune	1 tube pour 2 à 3 marqueurs	du lundi au vendredi 15H	Recommandé <2h Acceptable ≤ 4h	Prélèvement à réaliser à distance de toute manipulation prostatique (toucher rectal,...) En cas de complément alimentaire contenant de la biotine , il est recommandé de faire le prélèvement au moins 8 heures après la dernière prise <u>Si administration de Biotine à forte dose</u> : un contrôle après une fenêtre thérapeutique d'une semaine est impératif	Du lundi au vendredi 1 H à 2 H suivant l'activité du labo	6 mois (sérothèque)	20 jours
PSA libre	Sang Tube jaune	1 tube pour 2 à 3 marqueurs	du lundi au vendredi 15H	Recommandé <2h Acceptable ≤ 4h	Dosage limité au diagnostic différentiel entre hypertrophie bénigne et cancer de la prostate pour des valeurs de PSA totale comprises entre 2 et 10 ng /ml Prélèvement à réaliser à distance de toute manipulation prostatique (toucher rectal, échographie, ...) En cas de complément alimentaire contenant de la biotine : idem	Du lundi au vendredi 1 H à 2 H suivant l'activité du labo	3 mois (sérothèque)	/



LABM CH de Roanne
28 Rue de Charlieu
CS 80511
42328 Roanne

**Catalogue des examens
biologiques réalisés au laboratoire**

Ref : A-C2-INS-010-14
Version : 14
Applicable le : 10-11-2021



Nom de l'examen	Nature du prélèvement Conditionnement Couleur tube ou flacon	Quantité minimale EN TUBE	Réalisation de l'analyse	Délai Transport T° ambiante	Conditions particulières de prélèvement	Délai de rendu après enregistrement Variable suivant l'activité du labo	Délai de rajout après centrifugation conservation au frigo ou congélateur	Délai de redondance
PTH <i>Prélèvement toujours à la même heure de préférence</i>	Sang Tube violet	1	Du lundi au samedi 12h	Acceptable < 4 h	Préciser le contexte clinique (pathologie cancéreuse, endocrinienne, ...) traitement en cours ou passé (calcium, diurétiques thiazidiques, furosémide, vitamine D, A, biphosphonates, lévothyrox, lithium, corticoïdes, traitement anti-ulcéreux, ostéocalcine, rhPTH,.. Selon la NABM : Prise en charge limitée au diagnostic de l'adénome parathyroïdien, au diagnostic et au suivi d'une hypoparathyroïdie consécutive à une thyroïdectomie et à la surveillance des patients dialysés En cas de complément alimentaire contenant de la biotine , il est recommandé de faire le prélèvement au moins 8 heures après la dernière prise <u>Si administration de Biotine à forte dose</u> : un contrôle après une fenêtre thérapeutique d'une semaine est impératif	Jours ouvrables 1 H à 2 H suivant l'activité du labo	Rajout possible dans les 8 heures suivant la centrifugation	/
Recherche de Sang dans selles	Selles à conditionner dans les 6 heures suivant leur émission Demander au laboratoire un dispositif de prélèvement Et l'instruction pour son utilisation A-C3-INS-068	1	Du lundi au samedi 12h	Acceptable ≤ 3 jours à température Ambiante	Recueil des selles : Aucun régime alimentaire particulier n'est requis avant la réalisation du test (test spécifique de l'hémoglobine humaine) Ne pas faire de prélèvement si l'échantillon de selles est contaminé par de l'urine ou l'eau des toilettes. Ne pas récupérer d'échantillon de selles durant le cycle menstruel, en cas d'hémorroïdes saignantes, de présence de sang dans les urines, d'occlusion ou de constipation pouvant entrainer des blessures. Si la recherche est positive sur la 1 ^{ère} selle : inutile de la refaire la recherche sur d'autres selles. Par contre si la recherche est négative sur la 1 ^{ère} selle : refaire la recherche sur une autre selle. <i>Au maximum à effectuer 3 jours de suite sur des selles fraîchement émises conformément à la NABM</i>	Jours ouvrables 1H à 2H suivant l'activité du labo	/	



Nom de l'examen	Nature du prélèvement Conditionnement Couleur tube ou flacon	Quantité minimale EN TUBE	Réalisation de l'analyse	Délai Transport T° ambiante	Conditions particulières de prélèvement	Délai de rendu après enregistrement Variable suivant l'activité du labo	Délai de rajout après centrifugation conservation au frigo ou congélateur	Délai de redondance
SODIUM (Sang)	Sang Tube Vert avec gel	1 commun à autres examens de chimie	24h/24	Acceptable ≤ 4h	Ne pas comparer les résultats effectués sur sang total prescrit avec les gaz du sang dans le bilan de choc et ceux réalisés sur plasma à partir des tubes prélevés lors d'un bilan standard (nature de prélèvement et méthodes de dosage non comparables et non corrélées) Pour un patient donné, le suivi doit toujours être effectué avec le même type de prélèvement et la même méthode	Avec gaz 15 mn à 30 mn Avec chimie 1H à 1H 30 suivant l'activité du labo	8 Heures	/
SUBUTEX Voir BUPRENORPHINE								
T3 Libre Examen à faire si T4L est dans l'intervalle de référence	Sang Tube Vert avec gel	1 commun à autres examens de chimie	24h/24	Acceptable ≤ 8h	Examen de 2 nd intention pour le diagnostic d'une dysthyroïdie <u>Si administration de Biotine à forte dose (>5 mg/jour)</u> : faire le prélèvement 8 H après la dernière prise	J0 1H à 2H suivant l'activité du labo	48 H	7 jours
T4 Libre Examen de 2 nd intention	Sang Tube Vert avec gel	1 commun à autres examens de chimie	24h/24	Acceptable ≤ 8h	Examen de 2 nd intention pour le diagnostic d'une dysthyroïdie <u>Si administration de Biotine à forte dose (>5 mg/jour)</u> : faire le prélèvement 8 H après la dernière prise	J0 1H à 2H suivant l'activité du labo	48 H	7 jours
TGO = ASAT	Sang Tube Vert avec gel	1 commun à autres examens de chimie	24h/24	Recommandé <2h Acceptable < 4 h	Pour le dosage : Interférence avec l'hémolyse ⇒ pour éviter l'hémolyse Faire une ponction franche Eviter toute stase veineuse lors du prélèvement Prélever sur cathéter à éviter : si prélèvement fait après sa mise en place ⇒ prendre 1 à 2 tubes de purge	J0 1H à 2H suivant l'activité du labo	24 H	/
TGP = ALAT	Sang Tube Vert avec gel	1 commun à autres examens de chimie	24h/24	Recommandé <2h Acceptable < 4 h	Pour le dosage : Interférence avec l'hémolyse ⇒ pour éviter l'hémolyse Faire une ponction franche Eviter toute stase veineuse lors du prélèvement Prélever sur cathéter à éviter : si prélèvement fait après sa mise en place ⇒ prendre 1 à 2 tubes de purge	J0 1H à 2H suivant l'activité du labo	24 H	/



Nom de l'examen	Nature du prélèvement Conditionnement Couleur tube ou flacon	Quantité minimale EN TUBE	Réalisation de l'analyse	Délai Transport T° ambiante	Conditions particulières de prélèvement	Délai de rendu après enregistrement Variable suivant l'activité du labo	Délai de rajout après centrifugation conservation au frigo ou congélateur	Délai de redondance
TRANSFERRINE	Sang Tube Vert avec gel	1 commun à autres examens de chimie	24h/24	Acceptable ≤ 8h		J0 1H à 2H suivant l'activité du labo	48 H	/
Tricycliques (Antidépresseurs) : dépistage urinaires	Urine Miction Pot à bouchon rouge	1 commun avec autres stup.	24h/24	Acceptable ≤ 24h	<i>L'urine ne peut pas détecter une prise récente de drogues (molécule intacte ou métabolites), il faut un minimum de 6 à 8 heures entre la consommation et la détection possible</i> Durée de détection dans les urines variable suivant les molécules : 3 à 6 jours suivant la consommation Voir liste des molécules dépistées en annexe	J0 30 mn à 1H	/	/
TRIGLYCERIDES	Sang Tube Vert avec gel	1 commun à autres examens de chimie	24h/24	Acceptable ≤ 8h	Après un jeûne de 12 heures selon les recommandations de l'AFFSSAPS 2005 Les valeurs de référence indiquées sur le compte – rendu sont données pour un patient prélevé à jeun	J0 1H à 2H suivant l'activité du labo	48 H	/
TRIGLYCERIDES Liquides Divers	liquide de ponction Tube vert	1	24h/24	Recommandé <2h Acceptable ≤ 4h		J0 1H à 2H suivant l'activité du labo	8 H	/
TROPONINE	Sang Tube Vert avec gel	1 commun à autres examens de chimie	24h/24	Paramètre d'urgence Délai acceptable pour résultat ≤ 4h	Le dosage de la troponine n'est plus cumulable avec celui de la CK	J0 1H 30 à 2H suivant l'activité du labo	24 H	/
TSH	Sang Tube Vert avec gel	1 commun à autres examens de chimie	24h/24	Acceptable ≤ 8h	Prélèvement de préférence le matin : variation nyctémérale jusqu'à 30 % Examen de 1 ^{ère} intention pour le diagnostic d'une dysthyroïdie (recommandation HAS - 2000)	J0 1H à 2H suivant l'activité du labo	48 H	7 jours
UREE (Sang)	Sang Tube Vert avec gel	1 commun à autres examens de chimie	24h/24	Acceptable ≤ 4h		J0 1H à 2H suivant l'activité du labo	48 H	/



LABM CH de Roanne
28 Rue de Charlieu
CS 80511
42328 Roanne

Catalogue des examens biologiques réalisés au laboratoire

Ref : A-C2-INS-010-14
Version : 14
Applicable le : 10-11-2021



Nom de l'examen	Nature du prélèvement Conditionnement Couleur tube ou flacon	Quantité minimale EN TUBE	Réalisation de l'analyse	Délai Transport T° ambiante	Conditions particulières de prélèvement	Délai de rendu après enregistrement Variable suivant l'activité du labo	Délai de rajout après centrifugation conservation au frigo ou congélateur	Délai de redondance
UREE (Urine)	Echantillon des urines des 24H Monovette	1 commun à autres examens de chimie	24h/24	A la fin du recueil des urines Acceptable ≤ 4h	Voir protocole de recueil des urines de 24H sur le manuel de prélèvement Indiquer la diurèse des 24 H sur le bon	J0 1H à 2H suivant l'activité du labo	48 H	/
VANCOMYCINE : préciser taux résiduel ou pic A PRESCRIRE SUR UN BON JAUNE si prescription connectée : SAC JAUNE	Sang Tube jaune	1	24h/24	Recommandé <2h Acceptable < 3 h	Selon la NABM : indiquer sur le bon de prescription l'heure de la dernière prise, la posologie et l'heure de prélèvement (si possible la date de début de traitement et/ou de l'éventuelle modification de posologie)	J0 1H à 2H suivant l'activité du labo	8 H	
VIT B9 = FOLATES	Sang Tube jaune Transport immédiat au labo Si possible	1 commun avec vitamine B12	du lundi au vendredi 15H	Recommandé <2h	Pour le dosage : Interférence avec l'hémolyse ⇒ pour éviter toute hémolyse Faire une ponction franche et éviter toute stase veineuse A prélever avant transfusion : reflet des apports récents en folates En cas de complément alimentaire contenant de la biotine , il est recommandé de faire le prélèvement au moins 8 heures après la dernière prise <u>Si administration de Biotine à forte dose</u> : un contrôle après une fenêtre thérapeutique d'une semaine est impératif	Du lundi au vendredi 1 H à 2 H suivant l'activité du labo	Rajout possible dans les 2 heures suivant la centrifugation	15 jours



LABM CH de Roanne
28 Rue de Charlieu
CS 80511
42328 Roanne

Catalogue des examens biologiques réalisés au laboratoire

Ref : A-C2-INS-010-14
Version : 14
Applicable le : 10-11-2021



Nom de l'examen	Nature du prélèvement Conditionnement Couleur tube ou flacon	Quantité minimale EN TUBE	Réalisation de l'analyse	Délai Transport T° ambiante	Conditions particulières de prélèvement	Délai de rendu après enregistrement Variable suivant l'activité du labo	Délai de rajout après centrifugation conservation au frigo ou congélateur	Délai de redondance
VITAMINE B12	Sang Tube jaune Transport immédiat au labo Si possible	1 commun avec folates	du lundi au vendredi 15H	Recommandé <2h	Pour le dosage : Interférence avec l'hémolyse ⇒ pour éviter toute hémolyse / Faire une ponction franche et éviter toute stase veineuse lors du prélèvement A prélever avant transfusion et à jeun Traitement médicamenteux à préciser : polyvitamines ⇒ augmentation Inhibiteurs de la pompe à protons ⇒ diminution en gênant leur absorption par augmentation du pH gastrique En cas de complément alimentaire contenant de la biotine , il est recommandé de faire le prélèvement au moins 8 heures après la dernière prise / <u>Si administration de Biotine à forte dose</u> : un contrôle après une fenêtre thérapeutique d'une semaine est impératif	Du lundi au vendredi 1 H à 2 H suivant l'activité du labo	Rajout possible dans les 2 heures suivant la centrifugation	/



LABM CH de Roanne
28 Rue de Charlieu
CS 80511
42328 Roanne

Catalogue des examens biologiques réalisés au laboratoire

Ref : A-C2-INS-010-14
Version : 14
Applicable le : 10-11-2021



Nom de l'examen	Nature du prélèvement Conditionnement Couleur tube ou flacon	Quantité minimale EN TUBE	Réalisation de l'analyse	Délai Transport T° ambiante	Conditions particulières de prélèvement	Délai de rendu après enregistrement Variable suivant l'activité du labo	Délai de rajout après centrifugation conservation au frigo ou congélateur	Délai de redondance
VITAMINE D	Sang Tube Vert avec gel	1 commun à autres examens de chimie	du lundi au vendredi 15H	Acceptable ≤ 4 h	La prise en charge de cet acte est limitée aux situations suivantes : - suspicion de rachitisme ; - suspicion d'ostéomalacie ; - suivi ambulatoire de l'adulte transplanté rénal au-delà de trois mois après transplantation ; - avant et après chirurgie bariatrique ; - évaluation et prise en charge des personnes âgées sujettes aux chutes répétées ; - respect des résumés des caractéristiques du produit (RCP) des médicaments préconisant la réalisation de l'acte 1139. En dehors de ces situations, il est inutile de doser la vitamine D (acte 1139), et notamment lors de l'instauration ou du suivi d'une supplémentation par la vitamine D. En cas de complément alimentaire contenant de la biotine , il est recommandé de faire le prélèvement au moins 8 heures après la dernière prise <u>Si administration de Biotine à forte dose</u> : un contrôle après une fenêtre thérapeutique d'une semaine est impératif	Jours ouvrables 2 H à 3 H suivant l'activité du labo	48 H	15 jours



Examens traités au laboratoire : SEROLOGIE

Nom de l'examen	Nature du prélèvement Conditionnement Couleur tube	Quantité minimale EN TUBE	Réalisation de l'analyse	Délai Transport T° ambiante	Conditions particulières de prélèvement	Délai de rendu après enregistrement	Délai de rajout après centrifugation	Délai d redondance
BORRELIOSE sérologie dépistage (IgG, IgM)	Sang Tube jaune	1 tube pour 2 à 3 sérologies avec sérothèque	du lundi au samedi matin sur demande	Acceptable ≤ 12h	Selon les recommandations de l'HAS (juin 2018) Le diagnostic d'un érythème migrant est clinique : il est recommandé de ne pas faire de sérologie sanguine, ni de PCR sur le sang ou les urines en raison d'une mauvaise valeur prédictive négative (pouvant conduire à écarter le diagnostic) En cas de suspicion d'une atteinte neurologique précoce et notamment de paralysie faciale : une sérologie sanguine de borrelieose est recommandée : test ELISA dans un 1 ^{er} temps puis en cas de résultats positif ou douteux, réalisation de Western blot. Une ponction lombaire concomitante est également recommandée Chez l'enfant la ponction lombaire sera réalisée en cas de sérologie positive En cas de sérologie initiale négative : suivi clinique et nouvelle sérologie de contrôle à 3 semaines. En cas de séroconversion, une ponction lombaire sera effectuée	Jours ouvrables de 8h à 18heures Rendu des résultats en 1 H à 2 H suivant l'activité du labo	6 mois (Sérothèque)	7 jours
CMV (IgG et IgM)	Sang Tube jaune	1 tube pour 2 à 3 sérologies avec sérothèque	24h/24 sur demande	Acceptable ≤ 12h	Diagnostic d'une infection récente Recherche d'une immunité ancienne Si Ig M positive : infection récente ou réactivation : appel du prescripteur pour lui proposer de rajouter une virémie CMV <u>Si administration de Biotine à forte dose:</u> un contrôle après une fenêtre thérapeutique d'une semaine est impératif	Jours ouvrables de 8h à 18heures Rendu des résultats en 1 H à 2 H suivant l'activité du labo	6 mois pour IgG et 3 mois pour IgM (Sérothèque)	7 jours
EBV sérologie (VCA IgM, VCA/EA IgG, EBNA IgG)	Sang Tube jaune	1 tube pour 2 à 3 sérologies avec sérothèque	24h/24 sur demande	Acceptable ≤ 12h	Recherche d'une infection récente ou évolutive Recherche d'une infection ancienne		6 mois (Sérothèque)	7 jours



Nom de l'examen	Nature du prélèvement Conditionnement Couleur tube	Quantité minimale EN TUBE	Réalisation de l'analyse	Délai Transport T° ambiante	Conditions particulières de prélèvement	Délai de rendu après enregistrement	Délai de rajout après centrifugation	Délai d redondance
HEPATITE A - Ac Anti-HAV IgM	Sang Tube jaune	1	24h/24 sur demande	Acceptable ≤ 12h	A prescrire si ALAT > 2 N (cytolyse aigue) Diagnostic d'une infection récente	Jours ouvrables de 8h à 18heures Rendu des résultats en 1 H à 2 H suivant l'activité du labo	1 an (Sérothèque)	7 jours
HEPATITE A - Ac Anti-HAV Totaux	Sang Tube jaune	1	24h/24 sur demande	Acceptable ≤ 12h	Contrôle d'une immunité ancienne ou d'une vaccination		2 mois (Sérothèque)	7 jours
HEPATITE B - Ac Anti-HBc totaux	Sang Tube jaune	1 tube pour tous les marqueurs de l'hépatite B	24h/24 sur demande	Acceptable ≤ 12h	Infection ancienne Attention en cas de profil isolé : hépatite B ancienne et guérie ou hépatite B occulte ??? Prescrire une charge virale <u>Si administration de Biotine à forte dose:</u> un contrôle après une fenêtre thérapeutique d'une semaine est impératif	Jours ouvrables de 8h à 18heures Rendu des résultats en 1 H à 2 H suivant l'activité du labo	3 mois (Sérothèque)	7 jours
HEPATITE B - Ac Anti- HBs	Sang Tube jaune	1 tube pour tous les marqueurs de l'hépatite B	24h/24 sur demande	Acceptable ≤ 12h	Contrôle de guérison Contrôle de l'immunité	Jours ouvrables de 8h à 18heures Rendu des résultats en 1 H à 2 H suivant l'activité du labo	3 mois (Sérothèque)	7 jours
HEPATITE B - Antigène HBs	Sang Tube jaune	1 tube pour tous les marqueurs de l'hépatite B	24h/24 sur demande	Acceptable ≤ 12h	Diagnostic d'une infection récente (cytolyse aigue)	J0 1H à 2H suivant l'activité du labo	3 mois (Sérothèque)	7 jours



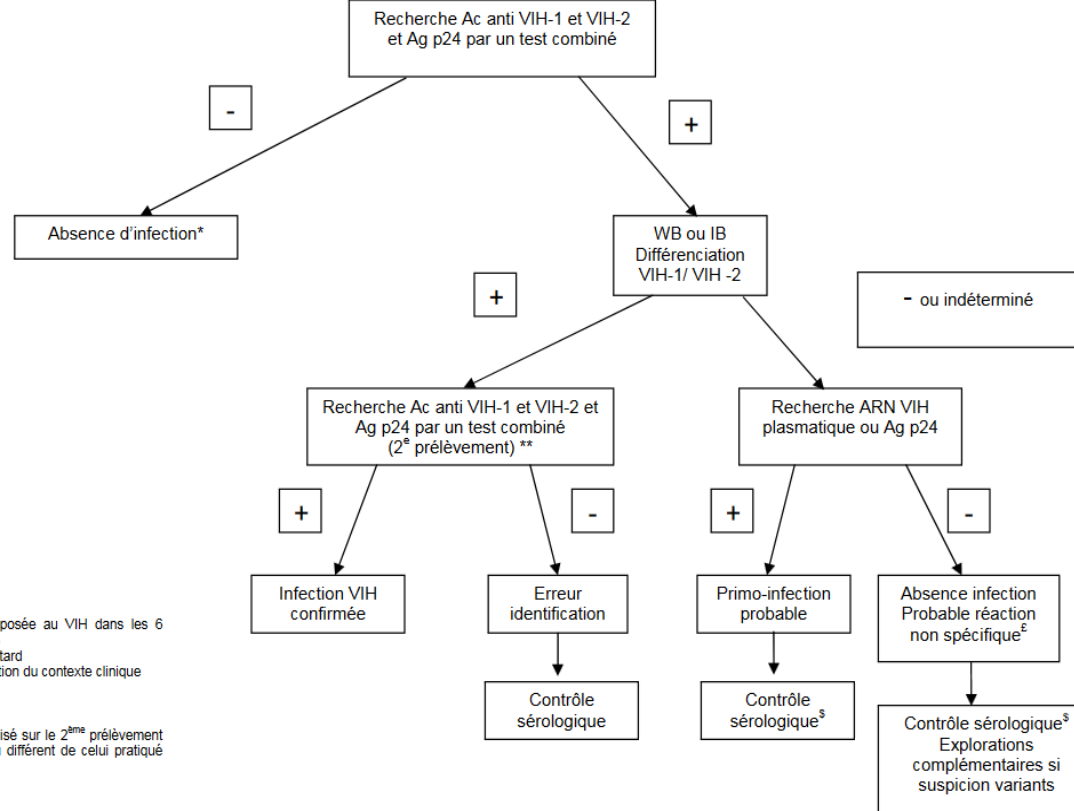
Nom de l'examen	Nature du prélèvement Conditionnement Couleur tube	Quantité minimale EN TUBE	Réalisation de l'analyse	Délai Transport T° ambiante	Conditions particulières de prélèvement	Délai de rendu après enregistrement	Délai de rajout après centrifugation	Délai d redondance
HEPATITE C – sérologie dépistage	Sang Tube jaune	1 tube pour 2 à 3 sérologies avec sérothèque	24h/24 sur demande	Acceptable ≤ 12h	Dépistage Délai d'apparition des Ac long : fenêtre sérologique de 4 à 12 semaines ARN VHC : positif en 1 à 2 semaines Contrôle par une autre technique EIA quand le test de dépistage est équivoque ou PCR <u>Si administration de Biotine à forte dose:</u> un contrôle après une fenêtre thérapeutique d'une semaine est impératif	Jours ouvrables de 8h à 18heures Rendu des résultats en 1 H à 2 H suivant l'activité du labo	3 mois (Sérothèque)	7 jours
Hépatite E	Sang Tube jaune	1 tube pour 2 à 3 sérologies avec sérothèque	24h/24 sur demande	Acceptable ≤ 12h	A prescrire si ALAT > 2 N (cytolyse aigue) Selon les recommandations de l'HAS (juillet 2017) La recherche des IgM sériques anti-VHE, par une technique EIA, trouve sa place dans le diagnostic d'une infection aiguë chez les patients immunocompétents, chez les patients immunodéprimés IgM souvent retardées voire absentes. La recherche de l'ARN du VHE, par RT-PCR actuellement, trouve sa place dans la prise en charge des patients immunodéprimés dans le diagnostic d'une infection aiguë (diagnostic de confirmation), le diagnostic d'une infection chronique, et la surveillance thérapeutique.	Jours ouvrables de 8h à 18heures Rendu des résultats en 1 H à 2 H suivant l'activité du labo	9 mois (Sérothèque)	7 jours
HIV- sérologie dépistage (VIH1 et VIH2)	Sang Tube jaune	1 tube pour 2 à 3 sérologies avec sérothèque	24h/24 sur demande	Acceptable ≤ 12h	En cas de résultat positif faible : envoi pour être contrôler par une autre technique. Si résultat confirmé : envoi pour un western blot ou immunoblot pour permettre de différencier une infection à VIH 1 ou à VIH2 Voir ci après les recommandations HAS 2009 <u>Si administration de Biotine à forte dose:</u> un contrôle après une fenêtre thérapeutique d'une semaine est impératif	J0 2H à 3H suivant l'activité du labo	3 mois (Sérothèque)	7 jours



ALGORITHME DE DÉPISTAGE

CAS GÉNÉRAL

ADULTES ET ENFANTS DE PLUS DE 18 MOIS



* sauf exposition supposée au VIH dans les 6 semaines précédentes
 § 1 à 2 semaines plus tard
 £ A interpréter en fonction du contexte clinique
 + : résultat positif
 - : résultat négatif
 Ac : anticorps
 ** le test combiné réalisé sur le 2^{ème} prélèvement peut être identique ou différent de celui pratiqué sur le 1^{er} prélèvement.



Nom de l'examen	Nature du prélèvement Conditionnement Couleur tube	Quantité minimale EN TUBE	Réalisation de l'analyse	Délai Transport T° ambiante	Conditions particulières de prélèvement	Délai de rendu après enregistrement	Délai de rajout après centrifugation	Délai de redondance
LYME (= borreliose) sérologie dépistage (IgG, IgM)	Sang Tube jaune	1 tube pour 2 à 3 sérologies avec sérothèque	du lundi au samedi matin sur demande	Acceptable ≤ 12h	Selon les recommandations de l'HAS (juin 2018) : le diagnostic d'un érythème migrant est clinique : il est recommandé de ne pas faire de sérologie sanguine, ni de PCR sur le sang ou les urines en raison d'une mauvaise valeur prédictive négative (pouvant conduire à écarter le diagnostic) En cas de suspicion d'une atteinte neurologique précoce et notamment de paralysie faciale : une sérologie sanguine de borreliose est recommandée : test ELISA dans un 1 ^{er} temps puis en cas de résultats positif ou douteux, réalisation de Western blot. Une ponction lombaire concomitante est également recommandée Chez l'enfant la ponction lombaire sera réalisée en cas de sérologie positive En cas de sérologie initiale négative : suivi clinique et nouvelle sérologie de contrôle à 3 semaines. En cas de séroconversion, une ponction lombaire sera effectuée	Jours ouvrables de 8h à 18heures Rendu des résultats en 1 H à 2 H suivant l'activité du labo	6 mois (Sérothèque)	7 jours
RUBEOLE (sérologie IgG)	Sang Tube jaune	1 tube pour 2 à 3 sérologies avec sérothèque	24h/24 sur demande	Acceptable ≤12h	Diagnostic et dépistage d'une immunité acquise Recherche d'IgM si le contexte clinique et les antécédents le justifient	Jours ouvrables de 8h à 18heures	2 mois (Sérothèque)	7 jours
SARS-CoV-2 (Covid- 19)	Sang Tube jaune	1 tube pour 2 à 3 sérologies avec sérothèque	24h/24 sur demande	Acceptable ≤6 h	Voir recommandations de l'HAS du 27 juin 2021	Jours ouvrables de 8h à 18heures Rendu des résultats en 1 H à 2 H suivant l'activité du labo	3 mois (Sérothèque)	7 jours



LABM CH de Roanne
28 Rue de Charlieu
CS 80511
42328 Roanne

Catalogue des examens biologiques réalisés au laboratoire

Ref : A-C2-INS-010-14
Version : 14
Applicable le : 10-11-2021



Nom de l'examen	Nature du prélèvement Conditionnement Couleur tube	Quantité minimale EN TUBE	Réalisation de l'analyse	Délai Transport T° ambiante	Conditions particulières de prélèvement	Délai de rendu après enregistrement	Délai de rajout après centrifugation	Délai de redondance
Syphilis – sérologie	Sang Tube jaune	1	Mardi et Vendredi	Acceptable ≤12h	Selon la NABM et HAS 2015 : réalisation d'un test tréponémique avec Ig totales (test de dépistage) <u>Réaction négative</u> : pas d'infection. En cas de suspicion de contamination récente : répéter la sérologie en tenant compte du délai de séroconversion de 3 à 5 semaines (voire 3 mois dans de rares cas) <u>Réaction positive</u> : envoi au CHU pour réalisation d'un test non tréponémique avec titrage si besoin et western blot si TNT positif (femme enceinte) <u>Si administration de Biotine à forte dose</u> : un contrôle après une fenêtre thérapeutique d'une semaine est impératif	J4 2 fois /semaines	1 an (Sérothèque)	7 jours
TOXOPLASMOSE (sérologie IgG+IgM)	Sang Tube jaune	1 tube pour 2 à 3 sérologies avec sérothèque	24h/24 sur demande	Acceptable ≤ 12h	- Examen initial avec identification et titrage d'au moins deux isotypes différents d'Ig (dont les IgG), par au moins deux techniques différentes - Examen de contrôle sur nouveau prélèvement en cas de taux limite ou de suspicion d'infection récente, par au moins une technique différente de celle utilisée lors du 1 ^{er} examen - Examen de suivi Technique sur cobas : <u>Si administration de Biotine à forte dose</u> : un contrôle après une fenêtre thérapeutique d'une semaine est impératif	Jours ouvrables de 8h à 18heures Rendu des résultats en 1 H à 2 H suivant l'activité du labo	3 mois (Sérothèque)	7 jours

Les rajouts sont possibles (sérothèque) si quantité suffisante



Examens traités au laboratoire : HEMATOLOGIE - HEMOSTASE

Nom de l'examen	Nature du prélèvement Conditionnement Couleur tube	Quantité minimale EN TUBE	Réalisation de l'analyse	Délai Transport T° ambiante	Conditions particulières de prélèvement	Délai de rendu après enregistrement	Délai de rajout après centrifugation	Délai de redondance
ANTI Xa HBPM et HNF	Sang Tube Bleu collerette jaune	entre les deux extrémités de la flèche sur le tube	24h/24	Acceptable ≤ 4h	correctement rempli renseignements sur traitement anticoagulant	2h	4h*	–
ANTI Xa - suivi organon	Sang Tube Bleu collerette jaune	entre les deux extrémités de la flèche sur le tube	24h/24	Acceptable ≤ 4h	correctement rempli renseignements sur traitement anticoagulant	2h	4h*	–
ANTICOAGULANT CIRCULANT	Sang Tube Bleu collerette jaune	entre les deux extrémités de la flèche sur le tube	Vendredi	Acceptable ≤ 4h	correctement rempli renseignements sur traitement anticoagulant Recherche possible sous AVK (INR < 3)	15j max.	4h*	12 semaines
ANTITHROMBINE III	Sang Tube Bleu collerette jaune	entre les deux extrémités de la flèche sur le tube	Vendredi	Acceptable ≤ 4h	correctement rempli renseignements sur traitement anticoagulant	si urgence 2h, sinon 7j max.	4h*	–
D-DIMERES	Sang Tube Bleu collerette jaune	entre les deux extrémités de la flèche sur le tube	24h/24	Acceptable ≤ 24h	correctement rempli	2h	24h*	–
Dosage (Xarelto, Eliquis Pradaxa)	Sang Tube Bleu collerette jaune	entre les deux extrémités de la flèche sur le tube	24h/24	Acceptable ≤ 4h	correctement rempli renseignements sur traitement anticoagulant	2h	4h*	–



Nom de l'examen	Nature du prélèvement Conditionnement Couleur tube	Quantité minimale EN TUBE	Réalisation de l'analyse	Délai Transport T° ambiante	Conditions particulières de prélèvement	Délai de rendu après enregistrement	Délai de rajout après centrifugation	Délai de redondance
FACTEUR V	Sang Tube Bleu collerette jaune	entre les deux extrémités de la flèche sur le tube	24h/24h	Acceptable ≤4h	correctement rempli	2h	4h*	–
FIBRINOGENE	Sang Tube Bleu collerette jaune	entre les deux extrémités de la flèche sur le tube	24h/24	Acceptable ≤24h	correctement rempli	2h	24h*	–
INR suivi traitement AVK	Sang Tube Bleu collerette jaune	entre les deux extrémités de la flèche sur le tube	24h/24	Acceptable ≤24h	correctement rempli renseignements sur traitement anticoagulant	2h	24h	–
MONOMERE de FIBRINE	Sang Tube Bleu collerette jaune	entre les deux extrémités de la flèche sur le tube	24h/24	Acceptable ≤4h	correctement rempli	2h	4h*	–
TCA (Temps de Céphaline Activée)	Sang Tube Bleu collerette jaune	entre les deux extrémités de la flèche sur le tube	24h/24	Acceptable ≤4h	correctement rempli renseignements sur traitement anticoagulant	2h	4h*	–
TCK (Temps de Céphaline Kaolin)	Sang Tube Bleu collerette jaune	entre les deux extrémités de la flèche sur le tube	24h/24	Acceptable ≤4h	correctement rempli renseignements sur traitement anticoagulant	2h	4h*	–
TIH (Recherche de thrombopénie induite à l'héparine) – test de screening détection des Ac anti PF4	Sang Tube Bleu Collerette noire Ou Tube jaune	entre les deux extrémités de la flèche sur le tube	24h/24	Acceptable ≤4h (tube citrate) Acceptable ≤8h (tube sec)	Tube bleu correctement rempli compléter la fiche de score TIH (voir Intranet/Biologie/aide au prélèvement/prescriptions/formulaires)	2h	4h* si tube citraté 8h si sérum	72h



Nom de l'examen	Nature du prélèvement Conditionnement Couleur tube	Quantité minimale EN TUBE	Réalisation de l'analyse	Délai Transport T° ambiante	Conditions particulières de prélèvement	Délai de rendu après enregistrement	Délai de rajout après centrifugation	Délai de redondance
TP (Taux prothrombine) = Temps de Quick	Sang Tube Bleu collerette jaune	entre les deux extrémités de la flèche sur le tube	24h/24	Acceptable ≤24h	correctement rempli renseignements sur traitement anticoagulant	2h	24h*	–
KLEIHAUER	Sang Tube Violet	Acceptable>1mL	Lundi/ Mercredi Vendredi	Acceptable ≤6h	Renseignements : Rh maternel	4j max.	6h	–
MYELOGRAMME	Moelle frottis	2 lames avec étalement de grains	Lundi/ Vendredi	–	Renseignements cliniques	si urgence J0, sinon 7j max.	–	–
NUMERATION + PLAQ. SANG. = HEMOGRAMME	Sang Tube Violet	Acceptable>1mL	24h/24	Acceptable ≤24h	–	2h	24h**	–
NUMERATION PLAQUETTES	Sang Tube Violet	Acceptable>1mL	24h/24	Acceptable ≤24h	–	2h	24h**	–
NUMERATION PLAQUETTES sur citrate	Sang Tube Bleu Collerette jaune	entre les deux extrémités de la flèche sur le tube	24h/24	Acceptable ≤2 h	UNIQUEMENT en cas de présence d'amas de plaquettes sur tube EDTA	2h	2h	–
PALUDISME : recherche Plasmodium (antigène)	Sang Tube Violet	Acceptable>1mL	24h/24	Recommandé : Immédiatement après le prélèvement Acceptable ≤4h	Prélèvement si possible juste après pic fébrile Préciser si notion de voyage + dates + prophylaxie	2h	7h si conservé à température ambiante	7 j
PALUDISME : recherche Plasmodium (frottis)	Sang Tube Violet	Acceptable>1mL	24h/24			2h		72h si conservé à 4°C
RETICULOCYTES	Sang Tube Violet	Acceptable>1mL	24h/24	Acceptable ≤24h	–	2h	24h	24h



LABM CH de Roanne
28 Rue de Charlieu
CS 80511
42328 Roanne

**Catalogue des examens
biologiques réalisés au laboratoire**

Ref : A-C2-INS-010-14
Version : 14
Applicable le : 10-11-2021



Nom de l'examen	Nature du prélèvement Conditionnement Couleur tube	Quantité minimale EN TUBE	Réalisation de l'analyse	Délai Transport T° ambiante	Conditions particulières de prélèvement	Délai de rendu après enregistrement	Délai de rajout après centrifugation	Délai de redondance
SCHIZOCYTES	Sang Tube Violet	Acceptable >1mL	24h/24	Acceptable ≤6h	R	Si urgent 2h sinon 24h	6h	/
VITESSE SEDIMENTATION	Sang Tube noir	Respecter le niveau de remplissage indiqué	24h/24	Acceptable ≤4h	-	2h	Pas de rajout possible	24h

* rajout possible 7 jours si aliquote congelé, se renseigner au laboratoire

** rajout de frottis sanguin limité à 6h



Examens traités au laboratoire : BACTERIOLOGIE MYCOLOGIE VIROLOGIE PARASITOLOGIE (sauf sérologie)

Nom de l'examen	Nature du prélèvement Conditionnement	Quantité minimale	Réalisation de l'examen	Délai de transport à T°C ambiante	Conditions particulières de prélèvement	Délai de rendu après enregistrement	Délai de rajout	Redondance
Adénovirus – recherche	Selles Pot Copro	1 noix	jour : 7j/7	Acceptable ≤4h	–	J0	48h	–
Amibes – recherche	Selles Pot Copro	1 noix	Entre 10h30 et 16h00 du lundi au vendredi	Acceptable ≤4h	Prélèvement à répéter 3 fois sur 10 jours	J0	J0	–
Anguillule – recherche	Selles Pot Copro	1 noix	avant 13h du lundi au vendredi	Acceptable ≤4h	Prélèvement à répéter 3 fois sur 10 jours	J0	J0	–
Ascite- Examen cyto- bactériologique	Cf Liquide de ponction - Examen cyto-bactériologique							
Aspergillus - recherche	Tout type Conditionnement à adapter au type de prélèvement	–	jour : 7j/7	Acceptable ≤24h	–	7j	24h	–
Bilharziose - recherche d'œufs (urines)	Urine Pot copro	25 ml	avant 13h du lundi au vendredi	Recommandé : Immédiatement après le prélèvement Acceptable ≤4h	1 ^{ère} miction du matin ou après activité physique (marche)	J0	–	–
Bilharziose - recherche d'œufs (selles)	Selles Pot Copro	1 noix	Entre 10h30 et 16h00 du lundi au vendredi	Acceptable ≤4h	Prélèvement à répéter 3 fois sur 10 jours	J0	J0	–
BMR/BHRe : BLSE, entérobactéries résistantes aux C3G, ERV, EPC	Ecouvillonnage rectal Ecouvillon E-swab (bouchon rose)	–	jour : 7j/7	Acceptable ≤24h	Préciser la nature de la recherche sur la demande	48h	–	–
BMR : SAMR	Ecouvillonnage nasal Ecouvillon E-swab (bouchon rose)	–	jour : 7j/7	Acceptable ≤24h	–	24h	–	–



LABM CH de Roanne
28 Rue de Charlieu
CS 80511
42328 Roanne

**Catalogue des examens
biologiques réalisés au laboratoire**

Ref : A-C2-INS-010-14
Version : 14
Applicable le : 10-11-2021



Nom de l'examen	Nature du prélèvement Conditionnement		Quantité minimale	Réalisation de l'examen	Délai de transport à T°C ambiante	Conditions particulières de prélèvement	Délai de rendu après enregistrement	Délai de rajout	Redondance
Brossage bronchique	Cf Sécrétions broncho-pulmonaires								
Candida (index de colonisation)	Tout type Conditionne ment à adapter au type de prélèvement	Flacon sec stérile	-	jour : 7j/7	Acceptable ≤2h	-	7j	24h	-
		Ecouvillon E- swab (bouchon rose)			Acceptable ≤24h			24h	
Cathéter – Examen bactériologique	Cf Dispositif intra-vasculaire -Examen bactériologique								
Chambre implantable CIP – Examen bactériologique	Cf Dispositif intra-vasculaire -Examen bactériologique								
<i>Chlamydiae trachomatis</i> : recherche par PCR	Prélèvement vaginal, urétral, gorge, anal Ecouvillon Xpert CT/NG Vaginal/Endocervical séccable dans milieu de transport (bouchon rose) Urine 1^{er} jet Milieu de transport Xpert CT/NG Urine rempli jusqu'au trait (bouchon jaune)		-	jour : du lundi au vendredi	Acceptable ≤24h	Ce prélèvement peut être mutualisé avec celui pour une recherche de <i>Neisseria gonorrhoeae</i> (Gonocoque) (PCR)	72h maximum	72h	-
<i>Clostridium difficile</i> toxigène	Selles non moulées Pot copro		1 noix	jour : 7j/7	Acceptable ≤4h	Il est recommandé de ne pas faire cette recherche chez les enfants de moins de 2 ans, car l'interprétation est difficile du fait d'un portage asymptomatique fréquent (30-80%) et de l'absence de preuve du rôle pathogène de <i>C. difficile</i> dans cette population.	JO	48h	7 jours si négatif 30 jours si positif
Collection – Examen bactériologique	Cf Suppurations								



Nom de l'examen	Nature du prélèvement Conditionnement	Quantité minimale	Réalisation de l'examen	Délai de transport à T°C ambiante	Conditions particulières de prélèvement	Délai de rendu après enregistrement	Délai de rajout	Redondance
Compte d'ADDIS	Urine Flacon ADDIS	5 ml	jour : du lundi au vendredi	Recommandé : Immédiatement après le prélèvement Acceptable ≤4h	se référer à la fiche d'aide au recueil (annexe Manuel pvt)	J0	–	–
Coproculture - Examen bactériologique (hors recherche de virus)	Selles Pot Copro	1 grosse noix	jour : 7j/7	Recommandé ≤2h Acceptable ≤4h	Un échantillon mucopurulent ou sanglant doit être choisi lorsqu'il en existe	72h	24h	–
Crachats – Examen cyto- bactériologique	Cf Expectorations - Examen cyto-bactériologique							
Cryptocoque – encre de chine et culture	LCR Tube Conique stérile	1 ml	jour : 7j/7	Recommandé : Immédiatement après le prélèvement Acceptable ≤2h	–	ED : J0 Culture : 21j	J0	–
Demodex - recherche	Prélèvement cutané : squames, cils Pot CCB ou Lame	–	jour : du lundi au vendredi	Acceptable ≤24h	–	J0	–	–
Dermatophytes – recherche	Prélèvement cutané : ongles, cheveux, squames Pot CCB	–	jour : 7j/7	Acceptable ≤24h	–	3 semaines	–	–
Dispositif intra-vasculaire - Examen bactériologique	Extrémité du cathéter Pot CCB	–	jour : 7j/7	Acceptable ≤4h	–	48h	–	–
DPCA – Examen cyto- bactériologique	Cf Liquide de dialyse péritonéale – Examen cyto-bactériologique							
Entérovirus – recherche par PCR	LCR Tube Conique	150 µl	24/24	Recommandé : Immédiatement après le prélèvement Acceptable ≤2h	En dehors des heures ouvrables, examen réalisé uniquement pour les enfants ≤3 mois ou sur demande particulière du prescripteur	J0	Contacteur le laboratoire pour toute demande de rajout	–
EPC : entérobactérie productrice de carbapénèmase – recherche en urgence par PCR	Ecouvillonnage rectal Ecouvillon Stuart COPAN	–	jour : 7j/7	Recommandé : Immédiatement après le prélèvement Acceptable ≤4h	Uniquement pour patient connu ou de retour d'une zone d'endémie Contacter le laboratoire avant envoi Autre cas : cf BMR/BHRe	2h	–	–



Nom de l'examen	Nature du prélèvement Conditionnement	Quantité minimale	Réalisation de l'examen	Délai de transport à T°C ambiante	Conditions particulières de prélèvement	Délai de rendu après enregistrement	Délai de rajout	Redondance
Escarre – Examen bactériologique	Cf Suppurations							
Expectorations - Examen cyto- bactériologique	Expectorations Flacon LBA	2 ml	jour : 7j/7	Acceptable <2h	Préciser si contexte de mucovisidose	48h	–	–
Examen bactériologique d'un prélèvement bactériologique sur flacon hémoculture	Suppuration ou liquide de ponction Flacons Hémoculture Aérobie et Anaérobie	maximum 10 ml par flacon	24h/24	Recommandé : Immédiatement après le prélèvement Acceptable ≤ 24h	Indiquer le site de prélèvement	5j	–	–
Examen mycologique	Tout type Conditionne ment à adapter au type de prélèvement	Flacon sec stérile	jour : 7j/7	Acceptable ≤ 2h	Ce prélèvement peut être mutualisé avec celui pour une recherche bactériologique	7j	24h	–
		Ecouvillon E-swab		Acceptable ≤ 24h				
Fibro-aspiration	Cf Sécrétions broncho-pulmonaires							
Filariose - recherche de microfilaires	Sang Tube EDTA (Violet)	2 ml	jour : du lundi au vendredi	Recommandé : Immédiatement après le prélèvement Acceptable ≤ 4h	Horaire de prélèvement à adapter en fonction de l'espèce recherchée	J0	–	–
Gale – recherche	Prélèvement cutané de vésicules Ecouvillon, Lame	–	jour : du lundi au vendredi	Acceptable ≤ 24h	–	J0	–	–
Gonocoque - culture	PV, urétral, gorge, anal Ecouvillon E-swab (bouchon rose ou bouchon orange)	–	jour : 7j/7	Acceptable ≤ 24h		48h	–	–



Nom de l'examen	Nature du prélèvement Conditionnement	Quantité minimale	Réalisation de l'examen	Délai de transport à T°C ambiante	Conditions particulières de prélèvement	Délai de rendu après enregistrement	Délai de rajout	Redondance
Gonocoque - PCR	Prélèvement vaginal, urétral, gorge, anal Ecouvillon Xpert CT/NG Vaginal/Endocervical sécable dans milieu de transport (bouchon rose) Urine 1^{er} jet Milieu de transport Xpert CT/NG Urine rempli jusqu'au trait (bouchon jaune)	-	jour : du lundi au vendredi	Acceptable ≤ 24h	Ce prélèvement peut être mutualisé avec celui pour une recherche de <i>Chlamydia trachomatis</i> (PCR)	J0	72h	
Gorge - Examen bactériologique	Gorge Ecouvillon E-swab (bouchon rose)	-	jour : 7j/7	Acceptable ≤ 24h	-	48h	-	-
Grippe A, H1N1 et B (PCR)	Prélèvement naso- pharyngé Ecouvillon sécable dans milieu de transport	-	jour : 7j/7 (en période d'épidémie)	Acceptable ≤ 24h	Ce prélèvement peut être mutualisé avec celui pour une recherche de VRS et/ou de SARS-CoV-2 (PCR)	J0	72h	-
Hémoculture	Sang - Flacon Hémoc aérobie (vert) +/- anaérobie (orange) pour adultes - Flacon jaune pour la pédiatrie	Fl. vert et orange : 8-10 ml Fl. jaune : 0,5-4 ml	24H/24	Recommandé : Immédiatement après le prélèvement Acceptable ≤ 24h	Préciser sur la demande une éventuelle suspicion d'endocardite Pédiatrie : voir tableau de volumes dans le document institutionnel de prélèvement des hémocultures	5j (ou 15j si suspicion endocardite)	-	-
Hépatite C – Charge virale : quantification	Sang Tube EDTA (violet)	4ml	jour : du lundi au vendredi	Acceptable ≤ 4h	-	J0	-	-
Hépatite C – Charge virale : dépistage	Sang Tube EDTA (violet)	4ml	jour : du lundi au vendredi	Acceptable ≤ 4h	-	J0	-	-
HPV Papillomavirus (PCR)	Frottis cervico-vaginal Brosse et milieu de transport	-	jour : du lundi au vendredi	Acceptable ≤ 24h	-	J0	-	-



Nom de l'examen	Nature du prélèvement Conditionnement	Quantité minimale	Réalisation de l'examen	Délai de transport à T°C ambiante	Conditions particulières de prélèvement	Délai de rendu après enregistrement	Délai de rajout	Redondance
Lavage Broncho-alvéolaire LBA	Cf Sécrétions broncho-pulmonaires							
LCR (Liquide Céphalo- Rachidien)- Examen cyto-bactériologique	LCR Tube Conique	3 ml	24h/24	Recommandé : Immédiatement après le prélèvement Acceptable ≤2h	–	Cytologie et ED : 2h Culture : 72h	–	–
Legionella – antigène urinaire	Urine Monovette boratée Verte	9 ml (Si <9mL : pot CCB)	24h/24	Recommandé : Immédiatement après le prélèvement Acceptable ≤24h	–	J0	J0	7j
Legionella – culture	Expectorations Flacon LBA	2 ml	jour : 7j/7	Acceptable <2h	–	10j	J0	–
Leishmanies – recherche par examen microscopique	Myélogramme Appositions de biopsie cutanée, suc dermique, grattage Lame	–	jour : du lundi au vendredi	Recommandé : Immédiatement après le prélèvement Acceptable ≤24h	–	J0	–	–
Liquide de dialyse péritonéale – Examen cyto- bactériologique	Liquide de dialyse péritonéale Pot CCB	5 ml	24h/24	Recommandé : Immédiatement après le prélèvement Acceptable ≤ 12h	Le prélèvement simultané de flacons hémocultures peut améliorer la sensibilité de l'examen.	72h	–	–
Liquide de ponction - Examen cyto-bactériologique	Ascite, pleural, synovial Tube hépariné SANS gel (bouchon vert) et/ou pot CCB	5 ml	jour : 7j/7	Recommandé : Immédiatement après le prélèvement Acceptable ≤12h	Le prélèvement simultané de flacons hémocultures peut améliorer la sensibilité de l'examen.	72h	–	–
Lochies - Examen bactériologique	Lochies Ecouvillon E-swab (bouchon rose)	–	jour : 7j/7	Acceptable ≤24h	–	48h	–	–



Nom de l'examen	Nature du prélèvement Conditionnement	Quantité minimale	Réalisation de l'examen	Délai de transport à T°C ambiante	Conditions particulières de prélèvement	Délai de rendu après enregistrement	Délai de rajout	Redondance
<i>Malassezia furfur</i> – recherche	Prélèvement cutané type scotch test Lame	–	jour : du lundi au vendredi	Acceptable ≤24h	–	J0	–	–
Mycoplasmes génitaux – recherche et antibiogramme	Prélèvement vaginal Ecouvillon E-swab (bouchon rose) Urine Pot CCB	1 ml pour les urines	jour : 7j/7	PV : Acceptable ≤24h Urine : Acceptable ≤2h	PV : recueillir un maximum de cellules Urine : 1 ^{er} jet	PV : 24h Urine : 48h	–	–
Mycologie	Cf Examen mycologique							
ORL - Examen bactériologique	Langue, bouche fosses nasales Ecouvillon E-swab (bouchon rose)	-	jour : 7j/7	Acceptable ≤24h	–	48h	–	–
PALUDISME : recherche Plasmodium (antigène)	Sang Tube EDTA (Violet)	1 ml	24h/24	Recommandé : Immédiatement après le prélèvement Acceptable ≤4h	Prélèvement si possible juste après pic fébrile Préciser si notion de voyage + dates + prophylaxie	2h	7h si conservé à température ambiante	7 j
PALUDISME : recherche Plasmodium (frottis)	Sang Tube EDTA (Violet)	1 ml	24h/24	Recommandé : Immédiatement après le prélèvement Acceptable ≤4h		2h	72h si conservé à 4°C	–
Panel respiratoire – PCR multiplexe	Prélèvement naso- pharyngé Ecouvillon sécable dans milieu de transport	–	jour : 7j/7	Recommandé : Immédiatement après le prélèvement Acceptable ≤4h	Sur avis d'un infectiologue ou après concertation clinico- biologique	J1	72h	–
Panel méningé – PCR multiplexe	LCR Tube Conique	200 µl	24h/24	Recommandé : Immédiatement après le prélèvement Acceptable ≤2h	–	J1	24h (au-delà, se renseigner auprès du laboratoire)	–
Panel digestif – PCR multiplexe	Selles Pot Copro	–	jour : 7j/7	Acceptable ≤4h	Sur avis d'un infectiologue ou après concertation clinico- biologique	J1	24h (au-delà, se renseigner auprès du laboratoire)	–



LABM CH de Roanne
28 Rue de Charlieu
CS 80511
42328 Roanne

**Catalogue des examens
biologiques réalisés au laboratoire**

Ref : A-C2-INS-010-14
Version : 14
Applicable le : 10-11-2021



Nom de l'examen	Nature du prélèvement Conditionnement	Quantité minimale	Réalisation de l'examen	Délai de transport à T°C ambiante	Conditions particulières de prélèvement	Délai de rendu après enregistrement	Délai de rajout	Redondance
Parasitologie des selles	Selles Pot Copro	1 grosse noix	Entre 10h30 et 16h00 du lundi au vendredi	Acceptable ≤3h	Prélèvement à répéter 3 fois sur 10 jours	J0	2h	–
Péritonéal (liquide) – Examen bactériologique	Cf Suppurations							
Plaie – Examen bactériologique	Cf Suppurations							
Pleural (liquide)- Examen cyto-bactériologique	Cf Liquide de ponction - Examen cyto-bactériologique							
Pneumococoque – antigène urinaire	Urine Monovette boratée Verte	9 ml (Si <9mL : pot CCB)	24h/24	Recommandé : Immédiatement après le prélèvement Acceptable ≤24h	–	J0	J0	7j
Prélèvement opératoire - Examen bactériologique	Pièce opératoire Pot CCB Liquide opératoire Seringue bouchée	–	jour : 7j/7	Acceptable ≤2h	Indiquer : le site anatomique, tut éventuel, numéroter les plvts Prévenir le laboratoire en dehors des heures d'ouverture	72h (14j si prélèvement ostéo-articulaire)	–	–
Rotavirus – recherche	Selles Pot Copro	1 grosse noix	jour : 7j/7	Acceptable ≤4h	–	J0	48h	–
SARS-CoV-2 (Covid-19) - PCR	Prélèvement naso- pharyngé Ecouvillon sécable dans milieu de transport	–	24h/24 (sous-traitance samedi – dimanche-férié)	Recommandé : Immédiatement après le prélèvement Acceptable ≤4h	Ce prélèvement peut être mutualisé avec celui pour une recherche de VRS et/ou de Grippe (PCR)	J0 (demandes urgentes) /J1	72h	–
Sécrétions broncho- pulmonaires (y compris recherche de Legionella) - Examen bactériologique	Liquide broncho- alvéolaire, Brosse, Fibroaspiration Flacon LBA, BK ou Pot CCB Tube avec liquide de dilution pour la brosse	5 ml ou 1 ml pour la brosse	jour : 7j/7	Acceptable <2h	Préciser sur la demande si la recherche de <i>Nocardia</i> est souhaitée	- 48 à 72h - 10 j pour <i>Legionella et/ou</i> recherche de <i>Nocardia</i>	–	–



LABM CH de Roanne
28 Rue de Charlieu
CS 80511
42328 Roanne

Catalogue des examens biologiques réalisés au laboratoire

Ref : A-C2-INS-010-14
Version : 14
Applicable le : 10-11-2021



Nom de l'examen	Nature du prélèvement Conditionnement	Quantité minimale	Réalisation de l'examen	Délai de transport à T°C ambiante	Conditions particulières de prélèvement	Délai de rendu après enregistrement	Délai de rajout	Redondance
Sécrétions vaginales ou cervicales - Examen cyto- bactériologique	Prélèvement vaginal ou cervical Ecouvillon E-swab (bouchon rose)	-	jour : 7j/7	Acceptable ≤24h	Préciser si « Rupture prématurée des membranes »	48h	-	-
Scotch test (recherche d'oxyures)	Scotch test au niveau de la marge anale Lame	-	jour : du lundi au vendredi	Acceptable ≤24h	Le matin au réveil avant la toilette Ne pas utiliser de scotch opaque	J0	-	-
Staphylococcus aureus – dépistage	Ecouvillonnage nez, aisselles, périnée, gorge Ecouvillon E-swab (bouchon rose)	-	jour : 7j/7	Acceptable ≤24h	Bien spécifier le site de prélèvement	24h	-	-
Stérilet -Examen bactériologique	Stérilet Pot CCB	-	jour : 7j/7	Acceptable ≤2h		- 48h - 10j pour <i>Actinomyces</i>	-	-
Suppuration- Examen bactériologique	Collection fermée, plaie, écoulement, fistule, prélèvements cutanés ou péritonéaux Ecouvillon E-swab (bouchon rose) Pot CCB Seringue bouchée Prélèvement d'oreille (enfants) et d'œil Ecouvillon E swab (bouchon orange)	-	jour : 7j/7	Acceptable ≤2h ou ≤24h sur écouvillon E-swab	Indiquer le(s) site(s) de prélèvement	48h	-	-
Synovial (liquide)- Examen cyto-bactériologique	Cf Liquide de ponction - Examen cyto-bactériologique							



Nom de l'examen	Nature du prélèvement Conditionnement	Quantité minimale	Réalisation de l'examen	Délai de transport à T°C ambiante	Conditions particulières de prélèvement	Délai de rendu après enregistrement	Délai de rajout	Redondance
Trichomonas – recherche	Prélèvements vaginaux, urétraux Ecouvillon E-swab (bouchon rose ou bouchon orange) Urine Pot CCB	Urine : 5ml	jour : du lundi au vendredi	PV, PU : Acceptable ≤24h Urine : Recommandé : Immédiatement après le prélèvement Acceptable ≤2h	Ce prélèvement peut être mutualisé avec celui pour une bactériologie des sécrétions vaginales	J0	–	–
Urétral - Examen bactériologique	Prélèvement urétral Ecouvillon E swab (bouchon orange)	–	jour : 7j/7	Acceptable ≤24h	-	48h	–	–
Urines - Examen cyto- bactériologique (ECBU)	Urine Monovette boratée Verte	9 ml (Si <9mL : pot CCB)	jour : 7j/7 24h/24 pour enfant < 3 ans	Acceptable ≤24h (si pot CCB : Acceptable ≤2h)	Prélèvement au milieu du jet après toilette intime Si possible au moins 4 h après dernière miction	24h	–	2j
Virus respiratoire syncytial VRS (PCR)	Prélèvement naso- pharyngé Ecouvillon sécable dans milieu de transport	–	jour : 7j/7 (en période d'épidémie)	Acceptable ≤24h	Ce prélèvement peut être mutualisé avec celui pour une recherche de VRS et/ou de SARS-CoV-2 (PCR)	J1	72h	–



ANNEXE : LISTE DES MOLECULES SUSCEPTIBLES D'ETRE DEPISTÉES AVEC LE TEST UTILISÉ POUR LA RECHERCHE DE STUPEFIANTS dans les URINES
SPECIFICITE ANALYTIQUE DU TEST (concentrations (ng/ml) détectées positives)

Recherche des AMPHETAMINES	
Il n'y a pas de corrélation entre le taux trouvée et le niveau de toxicité	
Liste des médicaments ayant une réaction croisée avec la d-amphétamine	
Molécules recherchées	Concentration donnant un résultat positif (ng/ml)
d-amphétamine	1000
D, I- amphétamine	3000
l-amphétamine	50 000
3,4-Méthylendioxyamphétamine	2000
Phentemine	3000
Recherche des METAMPHETAMINES	
p- hydroxyméthamphétamine	30000
3,4 Méthylenedioxyéthamphétamine	2000
d-méthamphétamine	1000
l-méthamphétamine	8000
Mephentemine	50 000
Recherche de METHYLENEDIOXY METHAMPHETAMINE – MDMA (ecstasy)	
3,4 Méthylenedioxyéthamphétamine HCl	500
3,4 Méthylenedioxyamphétamine HCl	3000
3,4 Méthylenedioxyéthylamphétamine	300

Recherche de BARBITURIQUES
Il n'y a pas de corrélation entre le taux trouvée et le niveau de toxicité
Liste des médicaments ayant une réaction croisée avec le Pentobarbital

Concentration donnant un résultat positif (ng/ml)	Concentration donnant un résultat positif (ng/ml)
Amobarbital	300
Aprobarbital	200
Alphenol	150
Butabarbital	75
Butalbital	2500
Butethal	100
Cyclopentobarbital	600
Pentobarbital	300
Phénobarbital	100
Secobarbital	300

Recherche de BENZODIAZEPINES
Il n'y a pas de corrélation entre le taux trouvée et le niveau de toxicité
Liste des médicaments ayant une réaction croisée avec l'estazolam

Molécules recherchées	Concentration donnant un résultat positif (ng/ml)
Alprazolam	196
αOH- Alprazolame	1262
Bromazepan	1562
Chlordiazepoxide	1562
Clonazepam	781
Clobazame	98
Clorazepate	195
Delorazepame	1562
Desalkylflurazepam	390



Recherche de BENZODIAZEPINES (suite)	
Molécules recherchées	Concentration donnant un résultat positif (ng/ml)
Diazépam	195
Estazolam	2500
Flunitrazepam	390
d, I - lorazepam	1562
RS - Lorazepam - glucuronide	1562
midazolame	12500
nitrazepam	98
Norchlordiazepoxide	195
Nordiazepam	390
Oxazepam	300
Temazepam	98
Triazolam	2500

Recherche de BUPRENORPHINE

Il n'y a pas de corrélation entre le taux trouvée et le niveau de toxicité
Liste des médicaments ayant une réaction croisée avec la Buprénorphine

Buprénorphine	10
Nortuprénorphine	20
Buprénorphine 3 D Glucuronide	15
Nortuprénorphine 3 D Glucuronide	200

Recherche de COCAÏNE

Il n'y a pas de corrélation entre le taux trouvée et le niveau de toxicité
Liste des médicaments ayant une réaction croisée avec la Benzoylécgonine

Benzoylécgonine	300
Cocaïne	780
Ecgonine	32000
Cocaethylene	12500

Recherche de METHADONE

Il n'y a pas de corrélation entre le taux trouvée et le niveau de toxicité
Liste des médicaments ayant une réaction croisée avec la d/l -méthadone

d/l- méthadone	300
doxylamine	50 000

Recherche d'OPIACES

Il n'y a pas de corrélation entre le taux trouvée et le niveau de toxicité
Liste des médicaments ayant une réaction croisée avec la morphine

Codéine	300
6-monoacétylmorphine	400
Ethylmorphine	6250
Hydrocodone	50000
Hydromorphone	3125
Levorphanol	1500
Morphine	300
Morphine-3-β-D-glucuronide	1000
Norcodéine	6250
Normorphine	100 000
Oxycodone	30000
Oxymorphone	100000
Procaïne	15000
Thébaïne	6250



Recherche de THC (cannabis)

Il n'y a pas de corrélation entre le taux trouvée et le niveau de toxicité

Liste des médicaments ayant une réaction croisée avec la 11-nor-9carboxy-delta -9-THC

11-nor-9carboxy-delta -9- THC	50
11-nor-9carboxy-delta -9- THC-glucuronide	30
Cannabinol	20000
Delta8 cannabinol	15000
Delta9 cannabinol	15000

Recherche d'ANTIDEPRESSEURS

Il n'y a pas de corrélation entre le taux trouvée et le niveau de toxicité

Liste des médicaments ayant une réaction croisée avec la Désipramine

Molécules recherchées	Nom de la spécialité	Concentration donnant un résultat positif (ng /ml)
Amitriptyline	Elavil	1500
Clomipramine	Anafranil	12 500
Desipramine		200
Doxepine	Adapin, Sinequan	2000
Imipramine	Tofranil	400
Maprotiline		2000
Nordoxépine		1000
Nortriptyline	Aventyl, Pamelor	1000
Promazine		1500
Promethazine		2500
Trimipramine	Surmontil	3000



Réactions croisées

13.4. RÉACTIONS CROISÉES

Une étude a été réalisée pour déterminer les réactions croisées sur des urines négatives ou contenant : Amphétamine, Barbituriques, Benzodiazépines, Buprénorphine, Cocaïne, Cannabis, Méthadone, Méthamphétamine, Méthylènedioxyméthamphétamine, Morphine, Phencyclidine ou Antidépresseurs Tricycliques. Ci-dessous les composés suivants ne montrant pas de réactions croisées avec le test DRUGCHECK® à la concentration de 100 µg/ml.

Acétophenétidine	d,l-Chlorpheniramine	Hémoglobine	Nifédipine	Sulfaméthazine
N-Acetylprocainamide	Chlorpromazine	Hydralazine	Norethindrone	Sulindac
Acide acétylsalicylique	Cholestérol	Hydrochlorothiazide	Noscapine	Tétracycline
Aminopyrine	Clonidine	Hydrocortisone	d,l-Octopamine	Tétrahydrocortisone
Amoxicilline	l-Colinine	o-Hydroxyhippuric acid	Acide oxalique	3-Acétate
Ampicilline	Créatinine	3-Hydroxytyramine	Acide oxalique	Cortisone
Acide l-ascorbique	Deoxy corticostérone	d,l-Isoproterenol	Oxymetazoline	Tétrahydrozoline
Apomorphine	Dextrométhorphan	Isosuprine	Papaverine	Thiamine
Aspartam	Diclofenac	Ketamine	Penicilline-G	Thioridazine
Atropine	Difunisal	Ketoprofène	Perphenazine	d,l-Tyrosine
Acide benzoïque	Digoxine	Labétalol	Phénelzine	Tolbutamide
Acide benzoïque	Diphényldramine	Loperamide	Prednisone	Triamterène
Bilirubine	Ethyl-p-aminobenzoate	Méprobamate	d,l-Propranolol	Trifluopérazine
d,l-Bromphéniramine	β-Estradiol	Méthoxyphénamine	d-Pseudoéphédrine	Triméthoprime
Caféine	Estrone-3-sulfate	Méthylphénidate	Quinidine	d,l-Tryptophan
Cannabidiol	Erythromycine	Acide nalidixique	Quinine	Acide urique
Chlorhydrate	Fenoprolène	Naproxène	Acide salicylique	Verapamil
Chloramphénicol	Furosemide	Niacinamide	Serotonine	Zomepirac
Chlorthiazide	Acide gentésique			