



SALLE DIAPASON
BOULEVARD DE THIERS
42300 ROANNE



LE PARCOURS DE LA PERSONNE HANDICAPÉE VIEILLISSANTE

Professionnels du handicap, Professionnels du grand âge,
Professionnels de dispositifs supports :
se connaître, échanger et partager !

**LE MARDI 10 DÉCEMBRE 2024
DE 13H45 À 17H00**

CONFERENCE

Introduction à partir d'une situation
anonymisée 14h00

Qu'est-ce qu'une personne handicapée
vieillissante ? 14h15

Le parcours de la personne handicapée et
le parcours de la personne âgée 14h30



Le Programme

TABLES RONDES

Brise glace 15h00

Jeu de l'enveloppe

Synthèse "à chaud"

Clôture de la rencontre 17h00

Introduction à partir de deux cas anonymisés

Mr SCHWAAB Frédéric – Directeur de l'EHPAD

La Providence – Le Coteau

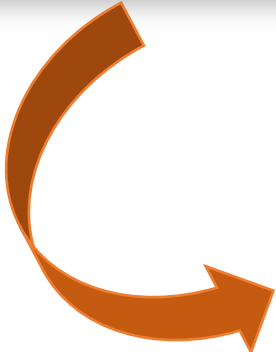
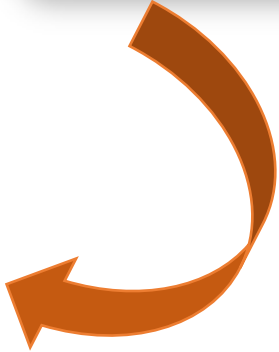
Structure accueillant des personnes handicapées vieillissantes

CONFERENCE

- Introduction à partir d'une situation anonymisée 14h00
- Qu'est-ce qu'une personne handicapée vieillissante ? 14h15
- Le parcours de la personne handicapée et le parcours de la personne âgée 14h30

2 situations anonymisées de PHV présentées

Une situation avec obstacles ayant abouti à une entrée réussie en EHPAD



Une situation avec obstacles n'ayant pas permis une entrée en EHPAD

Qu'est-ce qu'une personne handicapée vieillissante ?

Dr MALFOY Alain – Médecin Coordonnateur

CONFERENCE

- Introduction à partir d'une situation anonymisée 14h00
- Qu'est-ce qu'une personne handicapée vieillissante ? 14h15
- Le parcours de la personne handicapée et le parcours de la personne âgée 14h30

Pour l'Organisation Mondiale de la Santé, « **est handicapée toute personne dont l'intégrité physique ou mentale est passagèrement ou définitivement diminuée, soit congénitalement, soit sous l'effet de l'âge, d'une maladie ou d'un accident, en sorte que son autonomie, son aptitude à fréquenter l'école où à occuper un emploi s'en trouvent compromis** ».

Depuis le rapport de B. Azéma et N. Martinez réalisé par la DRESS en 2023, « **est considérée comme personne handicapée vieillissante, toute personne qui a entamé ou connu sa situation de handicap avant de connaître par surcroît les effets du vieillissement** ».

De même, l'Organisation Mondiale de la Santé considère comme **senior** toute personne **âgée de plus de 60 ans**, quand le **seuil de 40/50 ans** est souvent retenu dans la littérature sur **le vieillissement de la personne handicapée**, dans la mesure où c'est à partir de cet âge que l'on peut observer pour beaucoup d'entre elles les effets du vieillissement pouvant conduire à la perte d'acquis parfois difficilement obtenus.

Qui sont les personnes handicapées vieillissantes ?

Dr MALFOY Alain – Médecin Coordonnateur - ADAPEI

CONFERENCE

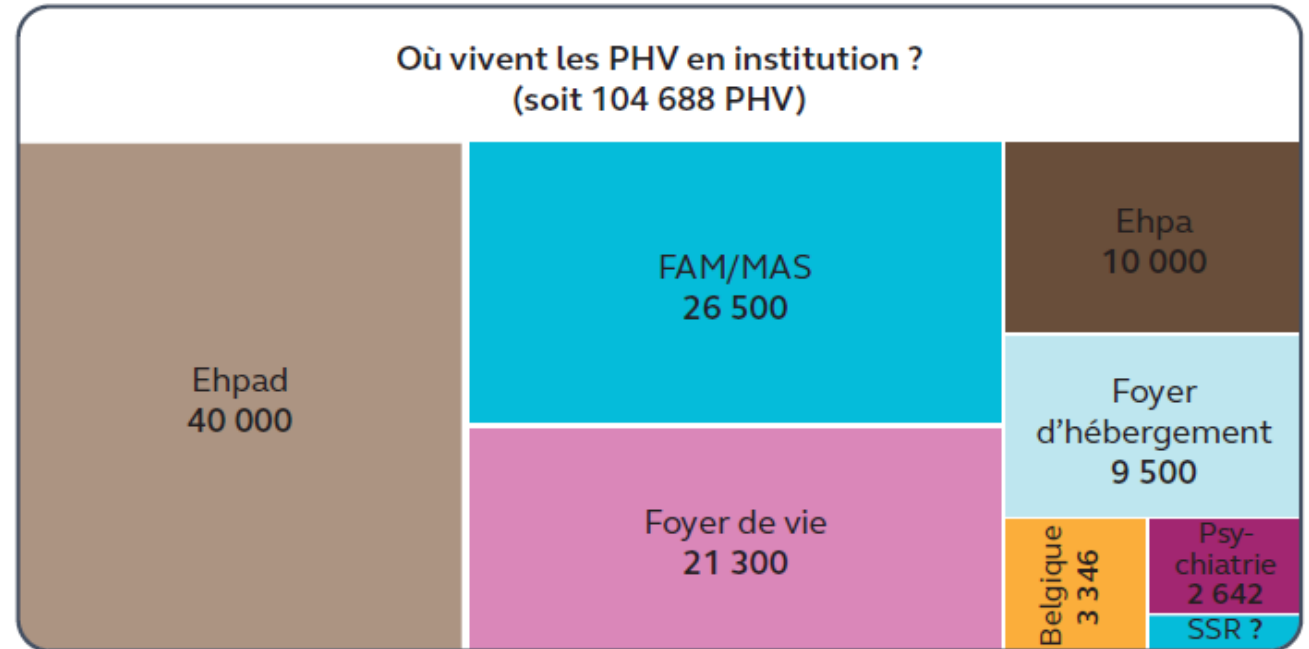
Introduction à partir d'une situation anonymisée 14h00

Qu'est-ce qu'une personne handicapée vieillissante ? 14h15

Le parcours de la personne handicapée et le parcours de la personne âgée 14h30

Dans la synthèse du rapport public de la cour des comptes sur l'accompagnement des personnes en situation de handicap vieillissantes de 2023, les données de l'IRDES* comptabilise en France 9,7 millions de personnes atteintes de limitations motrices et 3,5 millions avec des troubles psychiques, intellectuels ou cognitifs. Parmi celles qui ont plus de 60 ans, à la croisée des secteurs du handicap et du grand âge, **il est très difficile de distinguer les personnes en situation de handicap vieillissantes.**

La répartition des 104 688 personnes en situation de handicap vieillissantes entre les différents établissements



Source : Cour des comptes d'après les données de l'enquête

* IRDES : Institut de Recherche et de Documentation en Economie de la Santé

Les différents types de handicap !

Dr MALFOY Alain – Médecin Coordonnateur

Une classification médicale par typologie



A noter : La classification des handicaps permet d'obtenir une vision générale des différents types de handicap, selon la cause, la déficience concernée,... Il existe plusieurs classements dont celui de l'OMS qui reste l'un des plus reconnus.

Les classifications du handicap ont évolué au cours du temps et peuvent être différentes suivant l'approche prise en compte (approche médicale, approche administrative, approche sociale, approche relative à la cause du handicap...) mais aussi de la législation du pays, ...

En France, on classe les handicaps par typologie à l'aide 5 grandes catégories.

- Handicap moteur
- Handicap sensoriel (vue, audition)
- Handicap mental (ou déficience intellectuelle)
- Handicap psychique
- Handicap cognitif / troubles cognitifs / troubles du neurodéveloppement

La prise en charge de la personne handicapée vieillissante : situation complexe ?

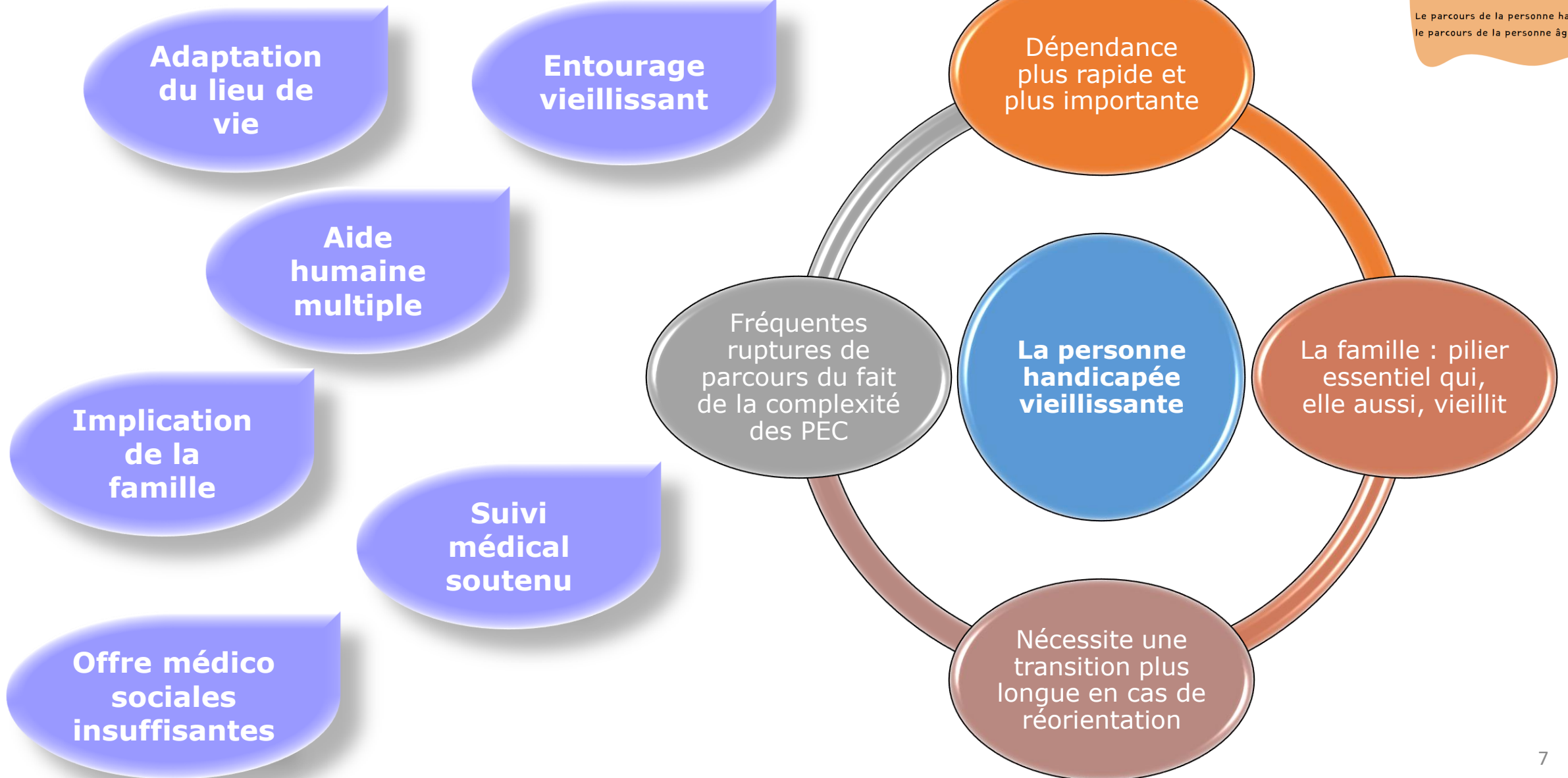
Dr MALFOY Alain – Médecin Coordonnateur

CONFERENCE

Introduction à partir d'une situation anonymisée 14h00

Qu'est-ce qu'une personne handicapée vieillissante ? 14h15

Le parcours de la personne handicapée et le parcours de la personne âgée 14h30



Présentation du parcours de la personne handicapée Nelly MONTROBERT et Angélique GOUTEY



Présentation du parcours de la personne âgée Valérie LAPOUGE BARD et Nathalie GOUTEY

CONFERENCE

Introduction à partir d'une situation anonymisée 14h00

Qu'est-ce qu'une personne handicapée vieillissante ? 14h15

Le parcours de la personne handicapée et le parcours de la personne âgée 14h30

Les acteurs du parcours de la personne handicapée



Les acteurs du parcours de la personne âgée

Département

(MLA, CDCA, élus)



Communautés de Communes et Agglomérations, CCAS, Associations d'Usagers

Etablissements sanitaires : CH, clinique,...



La personne âgée et ses aidants proches

Parcours de la personne âgée



Professionnels du domicile : Professionnels de Santé de Ville, intervenants à domicile, SAAD/ SSIAD / SPASAD (futurs SAD)



Structures d'Hébergement Intermédiaire : Résidence Senior, Résidence Autonomie, habitats partagés, accueil familial, ...



Structures d'Hébergement : relais institutionnalisés en EHPAD, hébergements temporaires, de répit, et en sortie d'hospitalisation



Structures d'Accueil : Lieu d'accueil adapté, accueil de jour



Dispositifs complémentaires : DAC Loire, CPTS Roannais,...

Agence Régionale de Santé

Avant toute chose, chaque table désigne un rapporteur attitré. Le rapporteur signe le consentement d'enregistrement audio.



TABLES RONDES

Brise glace

15h00

Jeu de l'enveloppe

Synthèse "à chaud"

Clôture de la rencontre

17h00

Quels objectifs pour chaque table ronde ?

Permettre aux participants de faire découvrir / de découvrir les notions liées au parcours de la personne handicapée vieillissante.

Débattre de cette thématique.

Echanger des idées et différents points de vue sur ce sujet.

Créer du lien entre professionnels de différents secteurs d'intervention.

Nos règles de vie sur chaque table ronde pendant les exercices !

TABLES RONDES

Brise glace	15h00
Jeu de l'enveloppe	
Synthèse "à chaud"	
Clôture de la rencontre	17h00



Je pratique une écoute active



J'accueille la parole de l'autre sans jugement

Je m'assure que le temps de parole est équilibré entre chaque membre du groupe

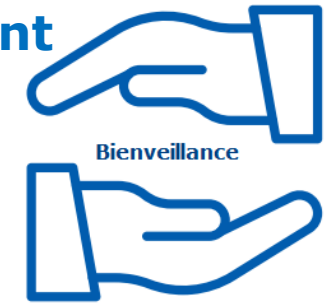


Je respecte la confidentialité de nos échanges



**Je participe de façon active
Je suis co responsable**

**Je suis bienveillant
(envers les autres,
envers les absents
et envers moi-même)**



Le rapporteur s'assure du respect de ces règles de vie !

Le mot unique !



Timing : 10 minutes

Sur un post-it, j'inscris le **premier mot** qui me vient à l'esprit lorsqu'on parle de parcours de la personne handicapée vieillissante.



TABLES RONDES

Brise glace

15h00

Jeu de l'enveloppe

Synthèse "à chaud"

Clôture de la rencontre

17h00



Je le **partage** avec les autres membres sur la table ronde. J'explique très brièvement la raison de mon choix !



Je mets mon post-it dans l'**enveloppe** prévue à cet effet. Une carte mentale reprenant tous les mots me sera transmis ultérieurement.



Nos règles de vie sur chaque table ronde pendant les exercices !

TABLES RONDES	
Brise glace	15h00
Jeu de l'enveloppe	
Synthèse "à chaud"	
Clôture de la rencontre	17h00



Je pratique une écoute active



J'accueille la parole de l'autre sans jugement

Je m'assure que le temps de parole est équilibré entre chaque membre du groupe

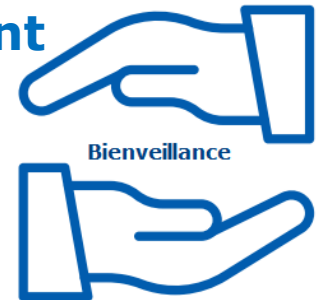


Je respecte la confidentialité de nos échanges



**Je participe de façon active
Je suis co responsable**

**Je suis bienveillant
(envers les autres,
envers les absents
et envers moi-même)**



Bienveillance

Le rapporteur s'assure du respect de ces règles de vie !

Le jeu de l'enveloppe

Le rapporteur ouvre l'enveloppe **n°1**.



TABLES RONDES

Brise glace

15h00

Jeu de l'enveloppe

Synthèse "à chaud"

Clôture de la rencontre

17h00

Comment rapprocher les professionnels du handicap et du grand âge ?

Rapprocher les professionnels de ces deux secteurs, c'est ...

Chaque table ronde peut proposer une à quatre pistes.

Vous avez 15 minutes



Le rapporteur écrit lisiblement les propositions sur la feuille.



Le rapporteur remet la feuille dans l'enveloppe **n°1**.

Nos règles de vie sur chaque table ronde pendant les exercices !

TABLES RONDES

Brise glace	15h00
Jeu de l'enveloppe	
Synthèse "à chaud"	
Clôture de la rencontre	17h00



Je pratique une écoute active



J'accueille la parole de l'autre sans jugement

Je m'assure que le temps de parole est équilibré entre chaque membre du groupe

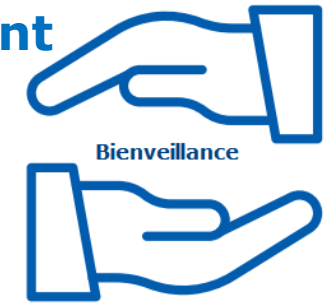


Je respecte la confidentialité de nos échanges



**Je participe de façon active
Je suis co responsable**

**Je suis bienveillant
(envers les autres,
envers les absents
et envers moi-même)**



Le rapporteur s'assure du respect de ces règles de vie !

Le jeu de l'enveloppe

Le rapporteur ouvre l'enveloppe **n°2**.



TABLES RONDES

Brise glace

15h00

Jeu de l'enveloppe

Synthèse "à chaud"

Clôture de la rencontre

17h00

Quels sont les leviers à mettre en place pour favoriser le maillage ?

Chaque table ronde peut proposer une à quatre pistes.

Vous avez 15 minutes



Le rapporteur écrit lisiblement les propositions sur la feuille.



Le rapporteur remet la feuille dans l'enveloppe **n°2**.

Nos règles de vie sur chaque table ronde pendant les exercices !

TABLES RONDES	
Brise glace	15h00
Jeu de l'enveloppe	
Synthèse "à chaud"	
Clôture de la rencontre	17h00



Je pratique une écoute active



J'accueille la parole de l'autre sans jugement

Je m'assure que le temps de parole est équilibré entre chaque membre du groupe

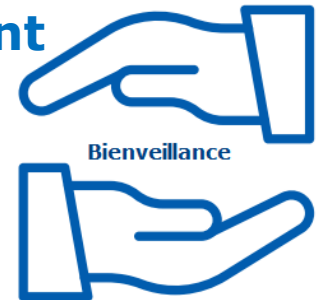


Je respecte la confidentialité de nos échanges



**Je participe de façon active
Je suis co responsable**

**Je suis bienveillant
(envers les autres,
envers les absents
et envers moi-même)**



Le rapporteur s'assure du respect de ces règles de vie !

La synthèse à chaud !

TABLES RONDES

Brise glace

15h00

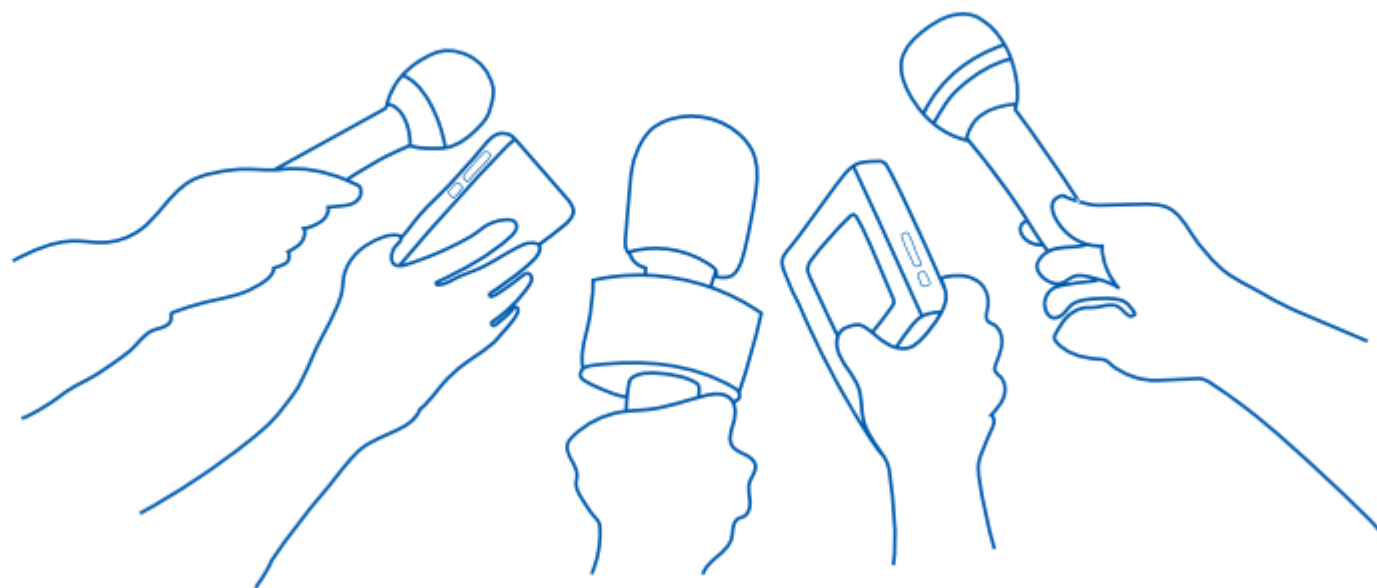
Jeu de l'enveloppe

Synthèse "à chaud"

Clôture de la rencontre

17h00

Chaque rapporteur de chaque table ronde fait la lecture des propositions émises par sa table à chacune des deux questions posées.



Ces synthèses à chaud sont enregistrées pour favoriser la retranscription du compte rendu par les organisateurs de la rencontre.



*Prenez quelques minutes
pour répondre à notre
questionnaire de
Satisfaction svp !*



Merci à vous !

